



Inspectie Leefomgeving en Transport
Ministerie van Infrastructuur en Waterstaat

PTB-dag 14 november 2019

Quirine Diesbergen,
programmamanager Bodem

BODEM

LANDELIJK CONGRES
BODEMTOEZICHT EN
-HANDHAVING 6/6/19

"SAMENWERKEN
VOOR SCHONE EN
GEZONDE BODEM"



- **vervolgconferentie bestuurders**
- **bodeminterventieteams?**



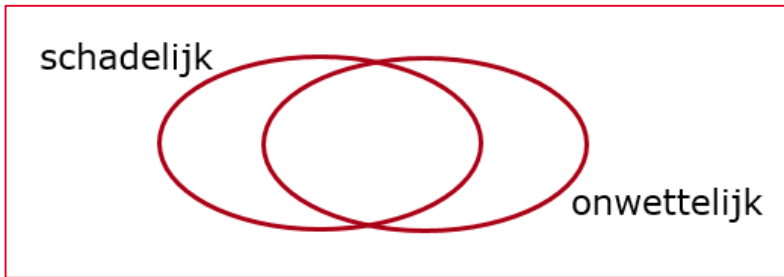
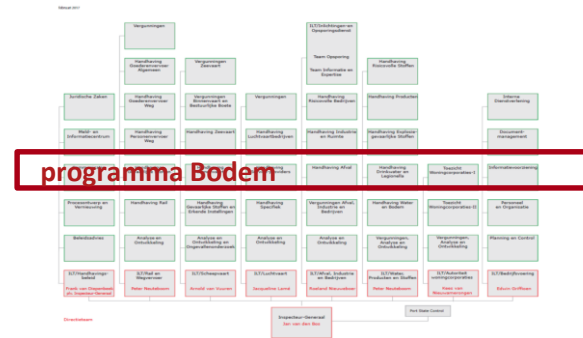


Terug naar de basis

- Dagelijks 1400 graafbewegingen, waarvan 350 op verontreinigde locaties.
- Het afgraven, hergebruiken, opslaan, vervoeren, reinigen en storten van grond kost geld.
- De pakkans is gering, het toezicht is versnipperd, complex (publiek-privaat).
- Toezichtresultaten: niet-naleving van zo'n 25%.
- Becijferde schade (ILT-brede risico-analyse 2018): jaarlijks € 1,7 miljard.

Wat doet ILT nu anders dan een paar jaar geleden?

- Programmatische aanpak op basis van risico's.
- Meer aan de voorkant, in de keten.
- (Meer) mét partners in de keten.





Wat zien we in de buitenwereld anders dan paar jaar geleden?

- Nog steeds grote betrokkenheid van u als lokale toezichthouder.
- Landelijk meer aandacht voor het onderwerp, zowel in de media als politiek-bestuurlijk.
- En ook: grote zorgen over de risico's die we met zijn allen zien.



Urgentie tot samenwerking onverminderd groot!



Wat kunt u bijdragen?

- Samen de grootste risico's bepalen, samen aanpakken.
- Urgentie vergroten.
- Verbeteren van de informatiepositie en informatie delen.
- Welke innovatie moeten we volgens u echt gaan zien in bodemland?



Wat kunt u bijdragen?

- Samen de grootste risico's bepalen, samen aanpakken.
- Urgentie vergroten.
- Verbeteren van de informatiepositie en informatie delen.
- Welke innovatie moeten we volgens u echt gaan zien in bodemland?

Waar kunnen wij u bij helpen??