



Platform Bodembeheer

Water en Bodem Sturend: plek van bodem in het maatschappelijk debat



Programma

Tijd	Onderdeel	Spreker
12:30	Opening	Namens gedeputeerde Jeroen Olthof van Provincie Noord-Holland
12:45	Introductie onderwerp 'water en bodem sturend: plek van bodem in het maatschappelijk debat	Henk van den Berg (dagvoorzitter) en Esmé Berkhout (beiden VNG)
13:15	Discussieronde 1	
13:50	Energizer en introductie blok 2	
14:00	Discussieronde 2	
14:35	koffiepauze	
14:55	Introductie blok 3	
15:05	Discussieronde 3	
15:50	Terugkoppeling en afsluiting	
16:30	Borrel	

1. WBS op hoofdlijnen.
2. De interbestuurlijke uitvoeringsstrategie
3. Het maatschappelijk debat – Water en Bodem verdelingsvraagstukken

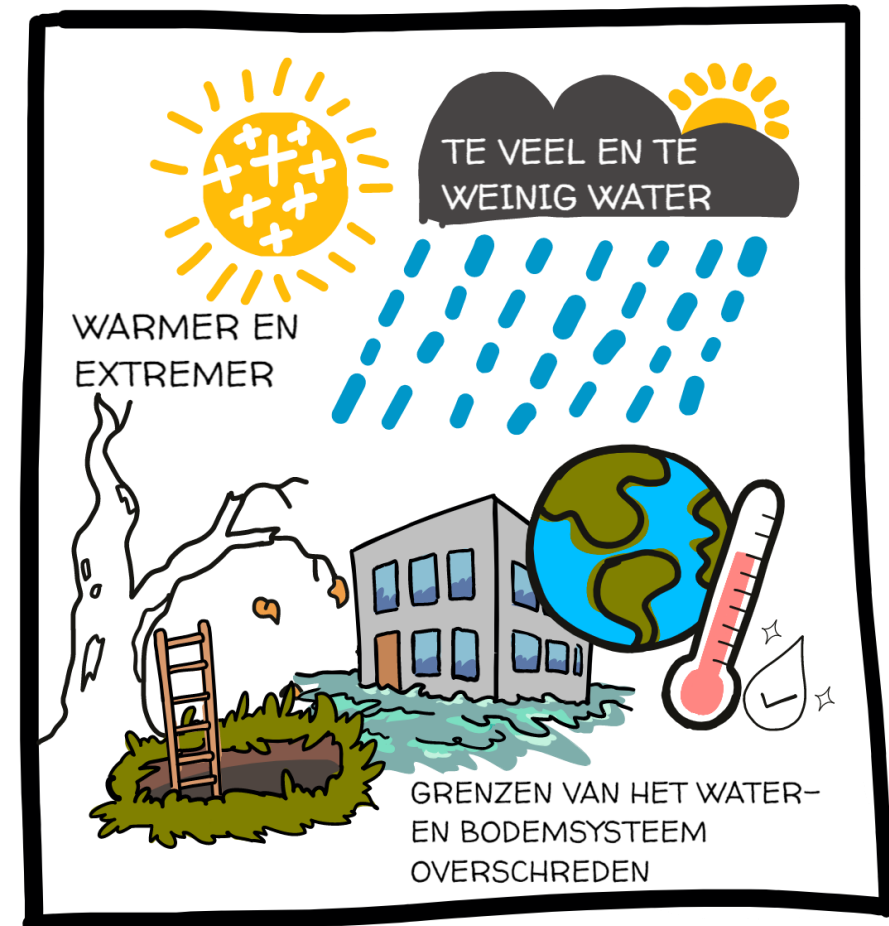


Korte reminder: Waarom ‘water en bodem sturend’

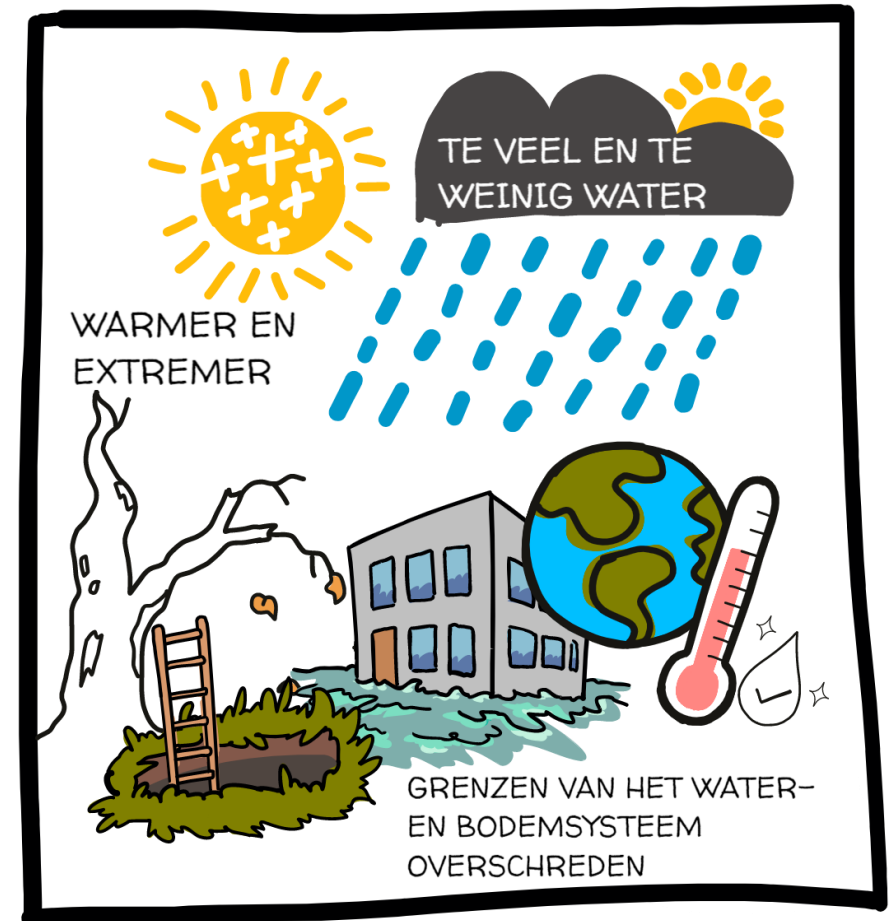
(25 november 2023)

Probleem:

- We lopen tegen de grenzen van het water- en bodemsysteem aan.
 - Schade door bodemdaling, etc.
 - Voldoende drinkwater niet meer vanzelfsprekend.
 - Biodiversiteit
 - Het veranderende klimaat zet alles op scherp.
- Nu hebben we nog de ruimte om keuzes te maken. Anders: water en bodem dwingend i.p.v. sturend.



Onderliggend probleem	Oplossing
<p>1: Te lang hebben we gedacht dat we natuur en bodem naar onze RO wensen konden vormen.</p> <p><i>‘peil volgt functie’</i></p>	<p>➤ RO/wij moeten ons aanpassen aan het water- en bodemsysteem.</p> <p><i>‘functie volgt peil’ - klimaatadaptief bouwen, aanpak bodem- en waterverontreiniging, etc.</i></p>
<p>2: Harbers: ‘we lopen steeds meer tegen de grenzen aan vanwege klimaatverandering én het intensieve gebruik.’</p> <p><i>Intensieve landbouw, industrie, bevolkingsdichtheid.</i></p>	<p>➤ Maatschappelijk debat/oplossing voor de verdelingsvraagstukken.</p> <p><i>Als water & bodem schaars is, hoe verdelen we die dan? Hoe richten we onze economie en samenleving in op een manier die schaarste tegengaat?</i></p>





Oplossing van het Rijk (implementatie brief 25/11/2022):

Structurerende keuzes (selectie):

“beleidsuitspraken over de (on-) wenselijkheid van activiteiten [...] in het ruimtegebruik of ten opzichte van het functioneren van het water- en bodemsysteem’.”

- Beperken grondwateronttrekking;
- Geen bebouwing uiterwaarden;
- Ruimteclaim waterberging;
- Aanpak verontreiniging;
- Verhogen grondwaterpeil;
- Geen garantie zoetwateraanvoer tegen verzilting...

Maatregelen (selectie):

- Regie inrichting van de ondergrond: De ondergrond wordt in kaart gebracht voor bijvoorbeeld volwaardige afweging in **Omgevingsplannen**.
- Maatregelen bebouwd gebied: ontwikkeling **richtinggevend kader locatiekeuze woningbouw**.

Principes:



1. Niet afwentelen
2. Meer rekening houden met extremen
3. Samenhangende aanpak wateroverlast, droogte, bodem
4. Meerlaagsveiligheid in onze delta
5. Minder afdekken, minder vergraven, niet verontreinigen
6. Integrale aanpak in de leefomgeving
7. Comply or explain

Hoe verdelen we water?

RTL Nieuws

RIVM waarschuwt voor drinkwatertekort in 2030: 'Nu actie nodig'

Het Rijksinstituut voor Volksgezondheid en Milieu (RIVM) waarschuwt in een rapport voor problemen met het produceren van voldoende...

3 apr 2023



Fotoserie: Dag en nacht aanvoer van zoet water op Schouwen Duiveland |...

[Bezoeken](#)



De overheid ziet de grote reservoirs als oplossing voor de waterschaarste. Tegenstanders willen dat het grondwater anders wordt aangewend. Foto: afp

Na een droge winter liep het protest tegen een waterreservoir in het westen van Frankrijk dit weekend helemaal uit de hand. Twee uiteenlopende visies op het gebruik van water botsten er frontaal, met tientallen gewonden als gevolg.

Waarvoor gebruiken we de ruimte?

› NRC

In de strijd om ruimte botsen in Gelderland alle belangen en wereldbeelden

Gelderland: Om alle plannen voor Gelderland uit te voeren, is eigenlijk 1,8 keer Gelderland nodig. Er wordt geëxperimenteerd met...

8 mrt 2023



...Hoe gaan we om met afnemende verzekeraarbaarheid en hypotheek op plekken met hogere risico's?

...Hoe gaan we om met de verdeling kosten keuzes grondwaterpeil: landbouw / funderingen?

...Welke perspectief voor mensen die anders moeten gaan wonen / ondernemen?



change.inc

<https://www.change.inc> > Financiën

Achmea waarschuwt voor verzekeraarbaarheid van huizen in ...

25 jan 2022 — Achmea waarschuwt voor **verzekeraarbaarheid** van huizen in **uiterwaarden**. De overstromingen in Limburg zetten de discussie over



kro-ncrv.nl

<https://pointer.kro-ncrv.nl> > heel-holland-zakt-wie-bet...

Heel Holland zakt: wie betaalt de rekening? | KRO-NCRV

19 okt 2020 — Huiseigenaren Silvester, Frans en Pieter melden zich bij ons met **funderingsschade**. ... Maar **wie** gaat die miljardenschade betalen?



sweco.nl

<https://www.sweco.nl> > actueel > columns > bodem

Bodem en water sturend voor woningbouw. Wat so...

Of we wentelen hoge **beheerkosten** af van de private naar de publieke sector te investeren in duurzaam **bouwrijp** maken.



<https://www.rtvutrecht.nl> > nieuws > zorgen-boeren-o...

Zorgen boeren over grondwaterpeilplannen van kabinet

24 nov 2022 — Een constructie waarbij hij, gesteund door het waterschap, ... Het kabinet wil het **grondwaterpeil** in veenweidegebieden **verhogen**.



bnnvara.nl

Veel om over door te praten.



Onderwerpen

- 1 – Waterverdeling
- 2 – Competitie om ruimte
- 3 – Opslag in de ondergrond

Extra:

- 4 – Verspreiden baggerspecie

Discussieronde 1

- Wat is het probleem i.r.t. maatschappelijke gevoeligheid?
- Hoe worden burgers op dit moment betrokken?
- Wat voor gevolgen heeft dat voor acceptatie, adaptatie, etc. ook voor de lange termijn?

Discussieronde 2

- Wat is volgens ons het probleem? Wat moet er veranderen?
- Hoe willen wij betrokken worden?
- Hoe moet het probleem volgens ons worden opgelost? Wat is onze bijdrage als burgers aan de oplossing?

Pauze

Discussieronde 3

- Hoe verschillen het algemene perspectief en het burgerperspectief van elkaar?
- Wie moeten we betrekken bij water en bodem sturende kwesties?
Wat voor netwerk hebben we hiervoor nodig?
- Is er nog iets anders nodig?

Deelsessies ronde 3

Oplossing

Tot ziens bij de volgende
bijeenkomst!

<https://www.expertisebodemenondergrond.nl/platformbodembeheer>

pbb@expertisenetwerkbodemenondergrond.nl