

Klimaatadaptatie in Nieuwegein

Nieuwegein



Stefan Garstman



Klimaatadaptatie in Nieuwegein

Nieuwegein



Kennis maken met Nieuwegein
Nieuwegein jaren '70 tot nu

Stefan Garstman

Kennis maken met Nieuwegein

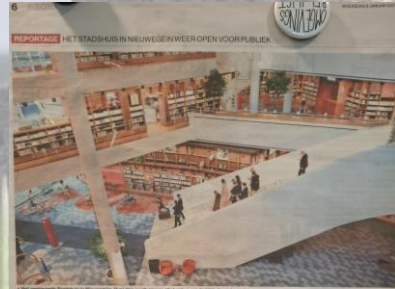
Nieuwegein



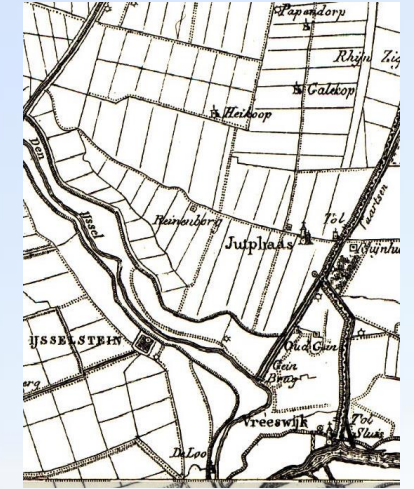
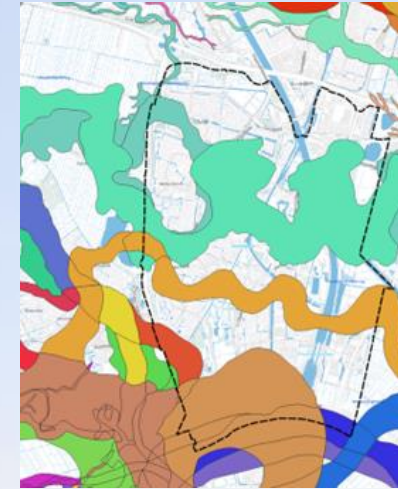
66.000 inwoners
Sinds 1971 Nieuwegein
Groeistad
Ingeklemd tussen snelwegen
Waterrijk verleden met kanalen,
forten, oude en nieuwe sluizen,
plofsluis

Nieuwegein is ontstaan uit
samenvoeging
ontginningsdorp Jutphaas
en Schippersdorp Vreeswijk

Trots op nieuw stadshuis
dit jaar omgetoverd tot
huiskamer van de stad



Van kille hal omgetoverd
in een warme huiskamer



Jaren '70 tot nu

Nieuwegein



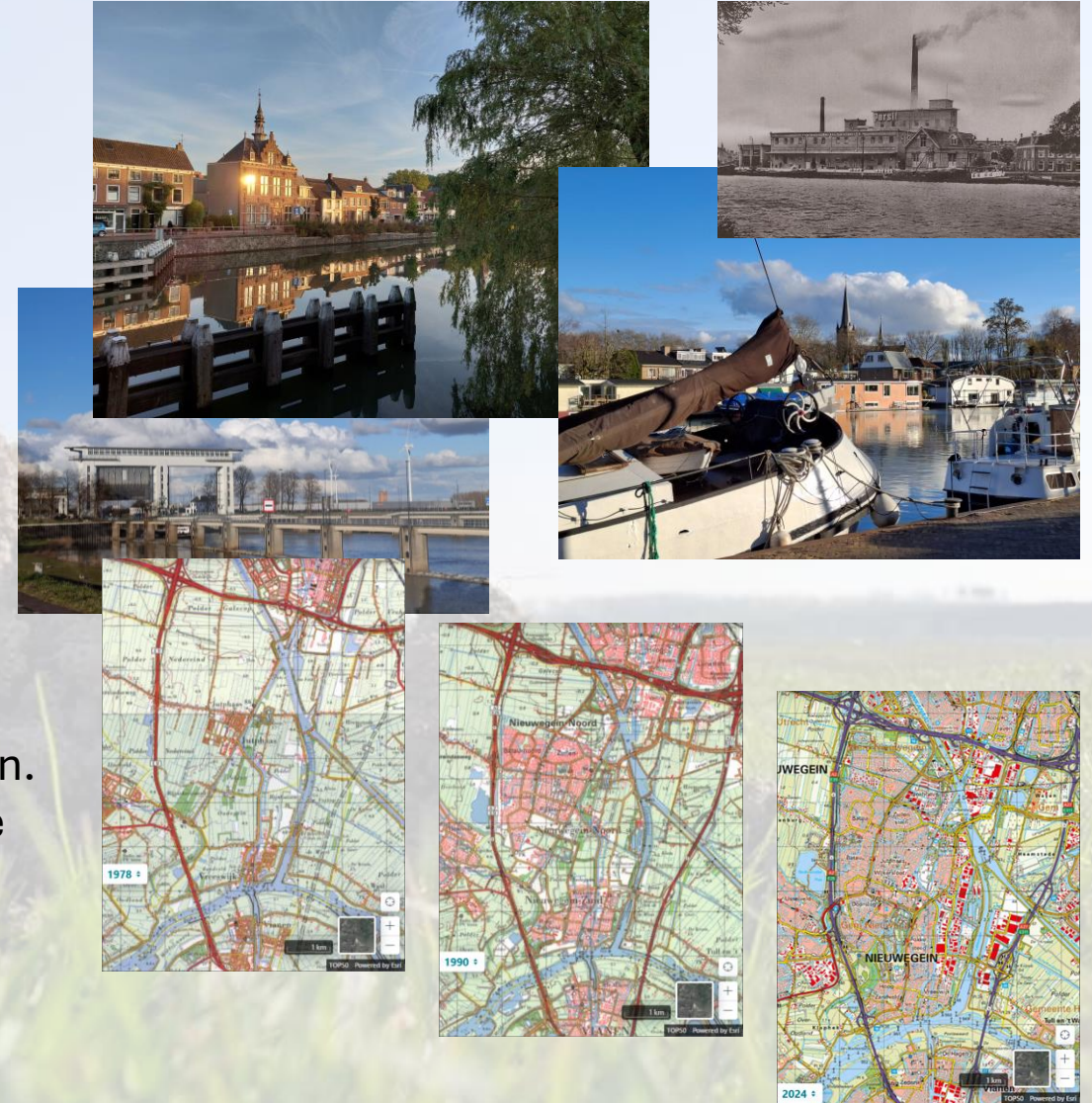
in de jaren '70 en '80 veel woningbouw VINEX
Jutphaas en Vreeswijk aan elkaar gegroeid

Platteland wordt stad. Waterstad met rijke historie.
Onstaanswijze en erfgoed zie je in de bodem terug.

Sloten worden gedempt om te kunnen bouwen.
Oude ophogingen, boomgaarden, scheepswerven.
Olie, asbest, bestrijdingsmiddelen, PFAS.
Stadscentrum City sinds eind jaren '70.



Bodemadviseur oude stijl:
bouwen, graven, aanleggen.
Maar ja, die verontreinigde
bodem....
Focus op milieukundig.
Zuilen. Silo's. Eilanden.



Nu en in de toekomst

Nieuwegein

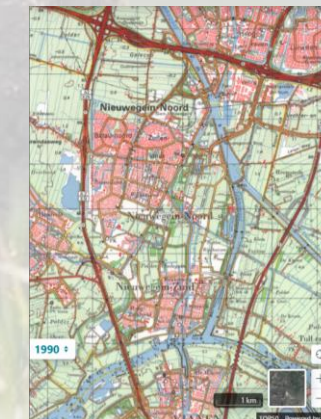
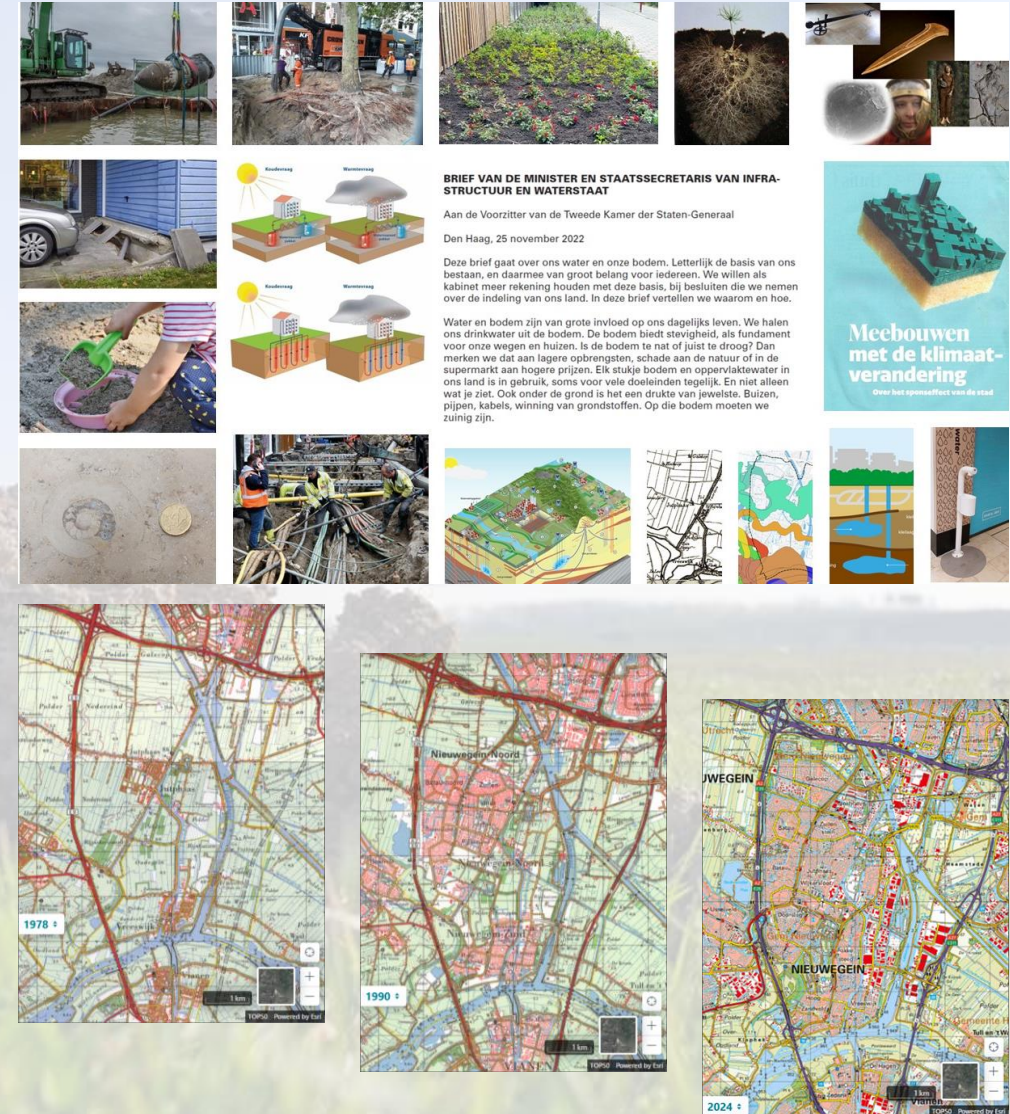


Verouderde infra en nutsvoorzieningen, vervangingsopgave Omgevingswet. Energietransitie. Drinkwaterwinning. drukte in de ondergrond. Vitale bodem. Bodemverdichting. Sponswerking.

Vraagt om adviseur bodem en ondergrond nieuwe stijl:

- Meer dan alleen chemische bodemkwaliteit
- Omgevingswet. Meer taken. Meer verantwoordelijkheden. Minder budget. Spagaat. Kansen. Omdenken.
- Bodembreed. Integraal. Kleurrijk. Creatief. Vooruit denken.
- Groen. Grijs. Blauw. Rood. Bruin. Zwart. Geel. Oranje.
- Water en Bodem Sturend in ruimtelijke ordening!

gezamenlijkheid. Verbinden. Koppelen.
Bodem is niet alleen belemmering. Biedt kansen.
Silo's en Zuilen zijn kennisrijke eilanden.
Verbind ze, vorm een archipel!



Nu en in de toekomst

Nieuwegein



Water en Bodem Sturend!

Gezamenlijkheid. Er komt een archipel, een regenboog. Die de kleuren aan elkaar koppelt tot een geheel.

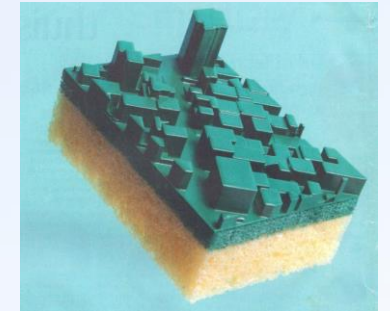
Verbinden van de kleuren. Omgevingsprogramma (OP) voor bodem en ondergrond, nu in ontwerpfase. Klimaatadaptatie is daarin een belangrijke pijler, gekoppeld aan OP Klimaatadaptatie en OP Natuur in de Stad.

Ambitie Nieuwegein: Klimaatbestendig in 2050.

Vitalere bodem. Minder bodemverdichting. Verstopte en kapotte riolering aanpakken en voorkomen. Toekomstbestendigheid. Voorkomen is beter dan genezen. Minder baksteen meer spons.

Ruimte in de ondergrond voor regenwateropvang en boomwortels. Natuurlijke oplossingen voor technische oplossingen.

We pakken kansen. Aan de slag? Gelijk vergroenen en aanpassen.



Bron: Tijdschrift van Vereniging Eigen Huis



Ontwikkelingen Nieuwegein

Nieuwegein



Ontwikkelingen Nieuwegein:

1. Nieuw bedrijventerrein – Het Klooster (bijna klaar)
2. Modernisering en nieuwbouw stadscentrum City (bezig)
3. Transformatie bedrijvenwijk naar woonwijk Rijnhuizen (bezig)
4. Nieuwbouwwijk Groot Merwede (toekomstige woningbouw)



Projecten klimaatadaptatie

Nieuwegein



Gras beton
parkeervakken
bij Merwestein
(de Brinkwal)



Projecten klimaatadaptatie

Nieuwegein



Groene gevels op de
Sluyterslaan
(Jutphaas- Wijkersloot)

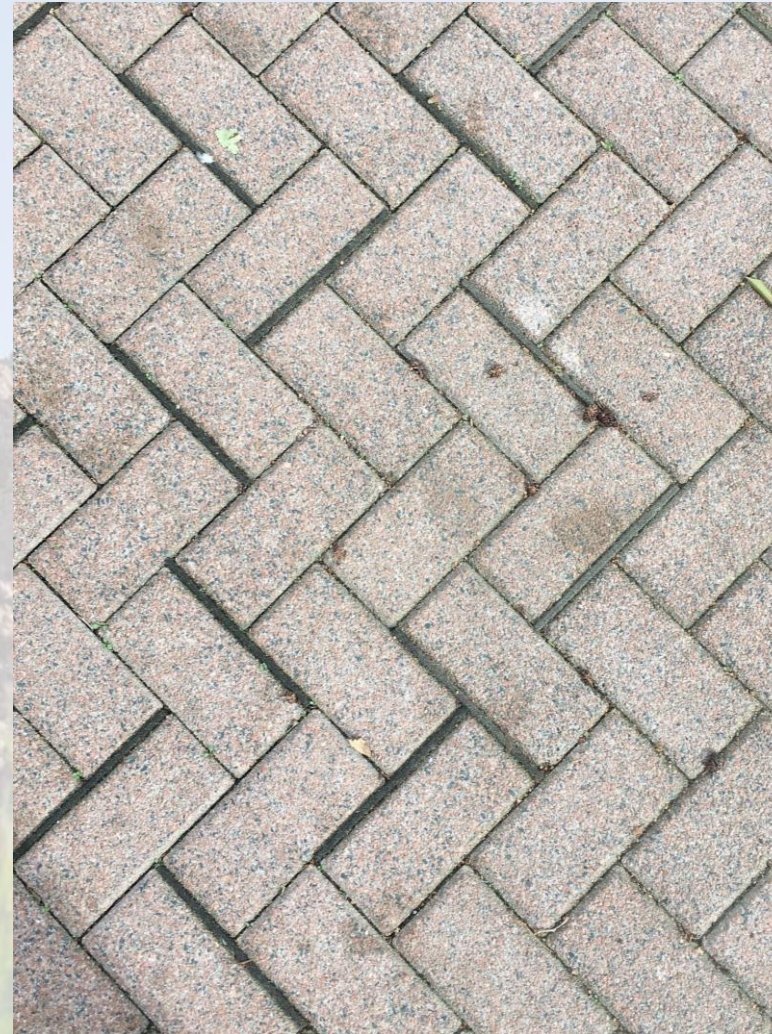


Projecten klimaatadaptatie

Nieuwegein



Drain voeg met een
waterberging onder de weg
in Muiderschans
(Fokkesteeg Schansen Zuid)



Projecten klimaatadaptatie

Nieuwegein



Twee groenblauwe
schoolpleinen met
natuurlijk spelen -
Zuilenstein
en Doorslag (volgt)



Projecten bewustwording

Nieuwegein



Publiek. En de jeugd heeft de toekomst! Neem ze mee.

Tot op de bodem, reis en tentoonstelling ondergrond Nieuwegein
Fossielen zoeken in City, bodemdieren zoeken in tuin en park
Leerlingen die de ondergrond in beeld brengen en laten zien
Pilot Levende Bodem met school, nu Onderwijsmodule!
Klimaatfietstochten door de stad met collega's en bewoners

We doen het samen!





Stelling:

We hebben de slag moeten maken naar klimaatadaptatie. Vanuit een silo. Klimaatmensen naar bodem. Blauw naar bruin. En dus moet bruin meer naar groen en blauw bewegen.

Je zult altijd de bodem centraal moeten stellen: hoe ga jij dit oppakken?

Stefan Garstman