



WELKOM BIJ DE
NATIONALE
BQ-TEST

The next level.

GEPRESENTEERD DOOR:



Platform
Bodembeheer

UITVOERINGSPROGRAMMA

BODEMCONVENANT

Zo werkt het:

- Meerkeuze vragen
- 10 seconden de tijd om te antwoorden
- Eerst 15 vragen, dan 15 antwoorden
- Na de test van 15 vragen, berekent u zelf uw BQ (bodem(convenants)quotient)
- Indien nodig is er nog een shootout. Wie het snelst het juiste antwoord roept wint!

**U mag niet
spieken!**

Veel plezier

en succes!



DE VRAGEN

Proefvraag Proefvraag

Wat was het onderwerp van deze Platform Bodembeheer middag?

- A Omgevingswet
- B Uitvoeringsprogramma Convenant
- C BodemBreedAcademie
- D 3D modelleringen



Proefvraag Proefvraag

Wat was het onderwerp van deze Platform Bodembeheer middag?

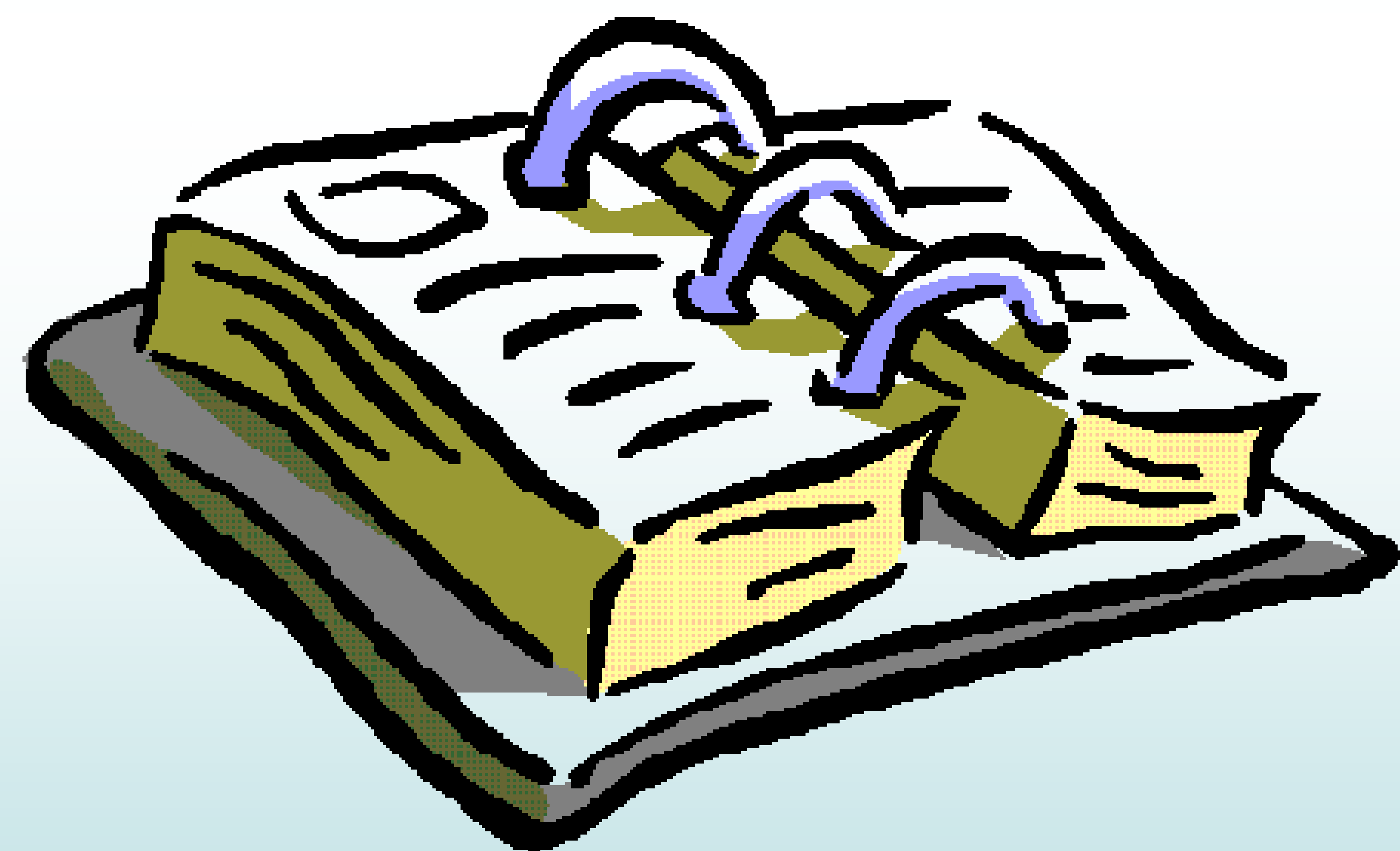
- A Omgevingswet
- B Uitvoeringsprogramma Convenant**
- C BodemBreedAcademie
- D 3D modelleringen



Vraag 1

Wanneer werd het convenant getekend?

- A 3 juli 1986
- B 24 december 2004
- C 10 juli 2009
- D 8 juni 2010



Vraag 2

Who's who?

						
A	Communicatie, progr.secretaris	Midterm review, progr.directeur	Wet- en Regelgeving	Ondergrond	Gebiedsger. GrWaterbeheer	Spoedlocaties
B	Ondergrond	Spoedlocaties	Gebiedsger. GrWaterbeheer	Wet- en Regelgeving	Communicatie, progr.secretaris	Midterm review, progr.directeur
C	Ondergrond	Communicatie, progr.secretaris	Gebiedsger. GrWaterbeheer	Midterm review, progr.directeur	Spoedlocaties	Wet- en Regelgeving
D	Wet- en Regelgeving	Communicatie, progr.secretaris	Ondergrond	Spoedlocaties	Gebiedsger. GrWaterbeheer	Midterm review, progr.directeur

Vraag 3

Om gebiedsgericht werken een succes te maken moet je:

- A Heel veel vergaderen
- B Doorstuderen tot je alles met 100% zekerheid weet
- C Op zoek gaan naar een dappere houding
- D Op narratieve (verhalende) wijze werken

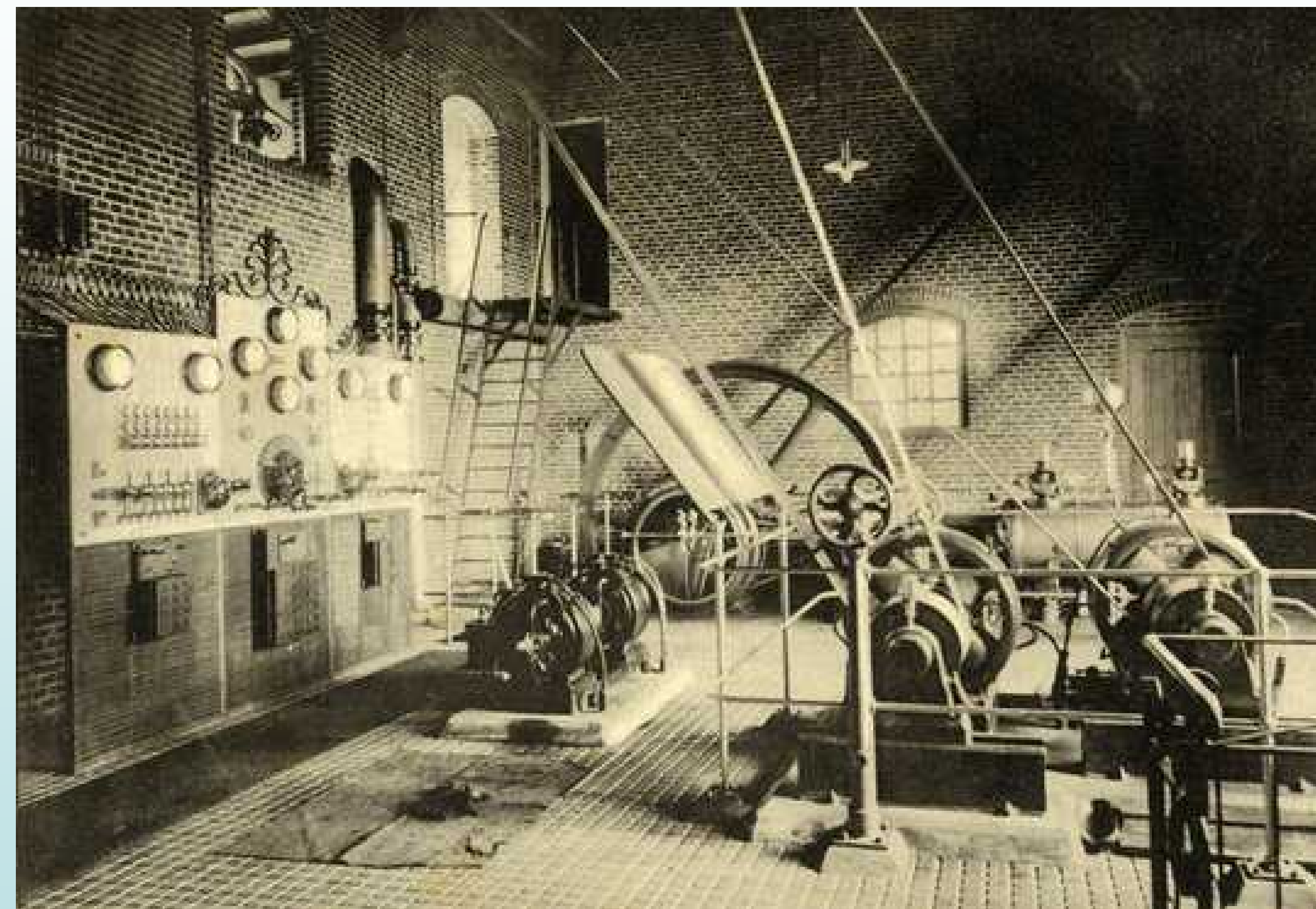


Vraag 4

Vraag 4

In Werkplaatsen:

- A Breng je mensen uit verschillende sferen samen
- B Probeer je alle disciplines in één hok te krijgen
- C Werk je aan een grootschalig veelomvattend vraagstuk
- D Stel je als eindproduct een intentieverklaring op



Vraag 5

Vraag 5

Wat neem je mee als je jouw collega's wilt overtuigen van het belang van bodem en ondergrond?

- A Een kaart met alle bodemverontreinigingen
- B Beleidsbrief bodem met de handtekening van de wethouder
- C Koffie met gebak en een inspirerend voorbeeld
- D De 10 geboden uit de ondergrond



Vraag 6

Vraag 6

Wat is de beste manier om inspiratie op te doen voor het benutten van kansen in de ondergrond?

- A Op kantoor blijven zitten met ramen en deuren gesloten
- B Naar een bijeenkomst van het Platform Bodembeheer gaan
- C Schakelen met anderen binnen eigen organisatie en met andere organisaties



Vraag 7

Vraag 7

Wat zijn de drie belangrijkste pijlers voor het realiseren van opgaven in het ruimtelijk domein?

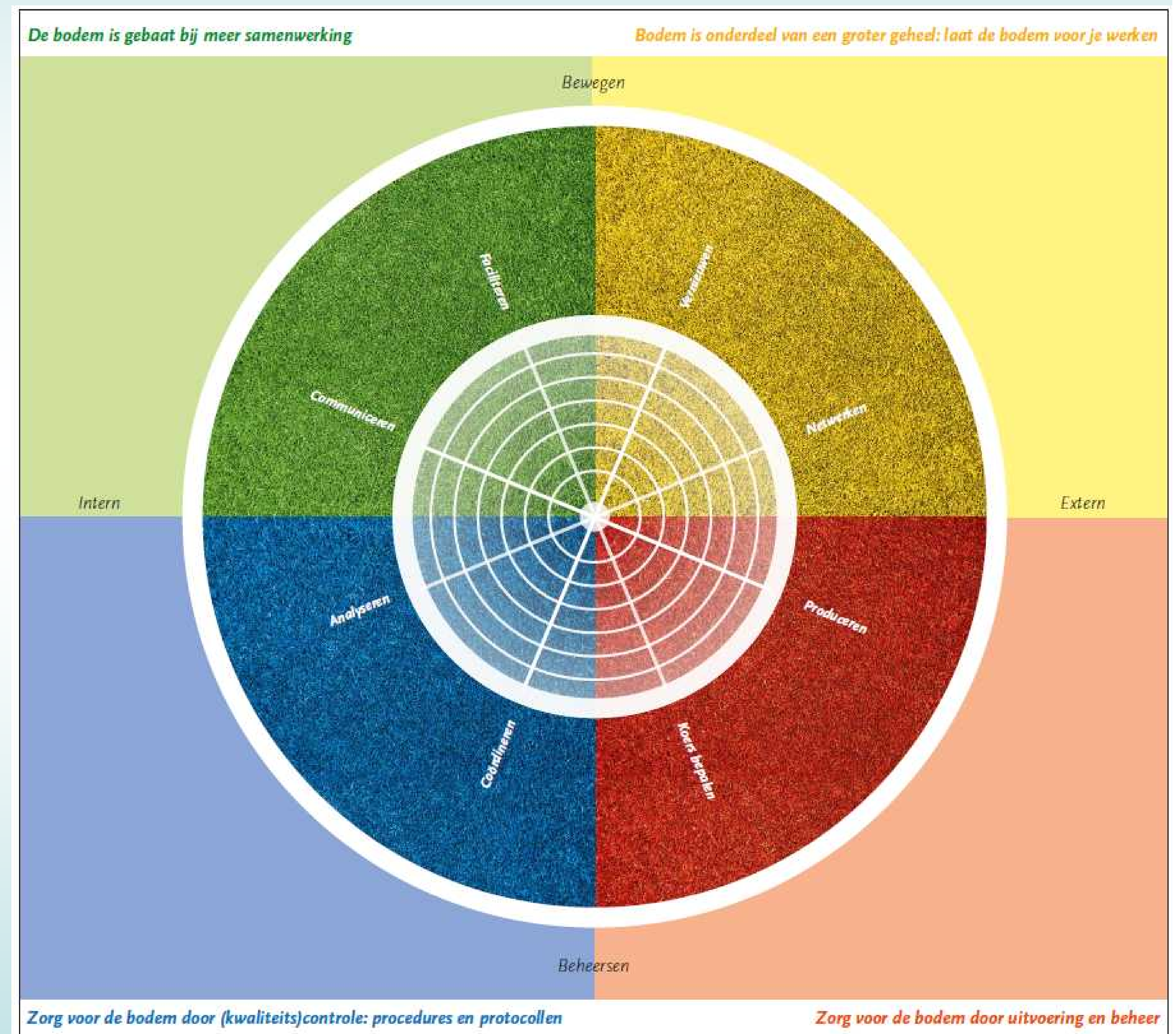
- A Wetgeving, regulering, stabiliteit
- B Resultaat, contracten en geld
- C Resultaat, draagvlak en vernieuwing



Vraag 8

Welke orientatie heeft de bodemprofessional van de toekomst ?

- A Groen en blauw (samenwerken, zorg & controle)
- B Groen en geel (samen en bodem is onderdeel van een groter geheel)
- C Who's afraid of red, green, yellow en blue?



Vraag 9

Vraag 9

Op welke website vind u alle informatie op het vlak van gebiedsgericht grondwaterbeheer?

- A www.allesoverwko.nl
- B www.grondwatercollectief.nl
- C www.agentschapnl.nl
- D www.alleinformatieovergebiedsgerichtgrondwaterbeheer.nl



Vraag 10

In welke van de onderstaande gemeenten/provincies is al een initiatief tot gebiedsgericht grondwaterbeheer gestart?

- A Blaricum, Almere, Flevoland
- B Boxtel, Appingedam, Castricum
- C Utrecht, Noord-Brabant, Coevorden



Vraag 11

Wanneer trad/treed het wetsvoorstel gebiedsgericht grondwaterbeheer in werking?

- A 1 januari 2011
- B 1 juli 2011
- C 1 januari 2012
- D 1 juli 2012



Vraag 12

Vraag 12

Waar staat de afkorting KRW voor?

- A Kadastrale Registratie Warmte-
Koude
- B Krachtige Regionale Werking
- C Kaderrichtlijn Water



Vraag 13

Vraag 13

In welke planfiguren kun je je gebiedsvisie vastleggen

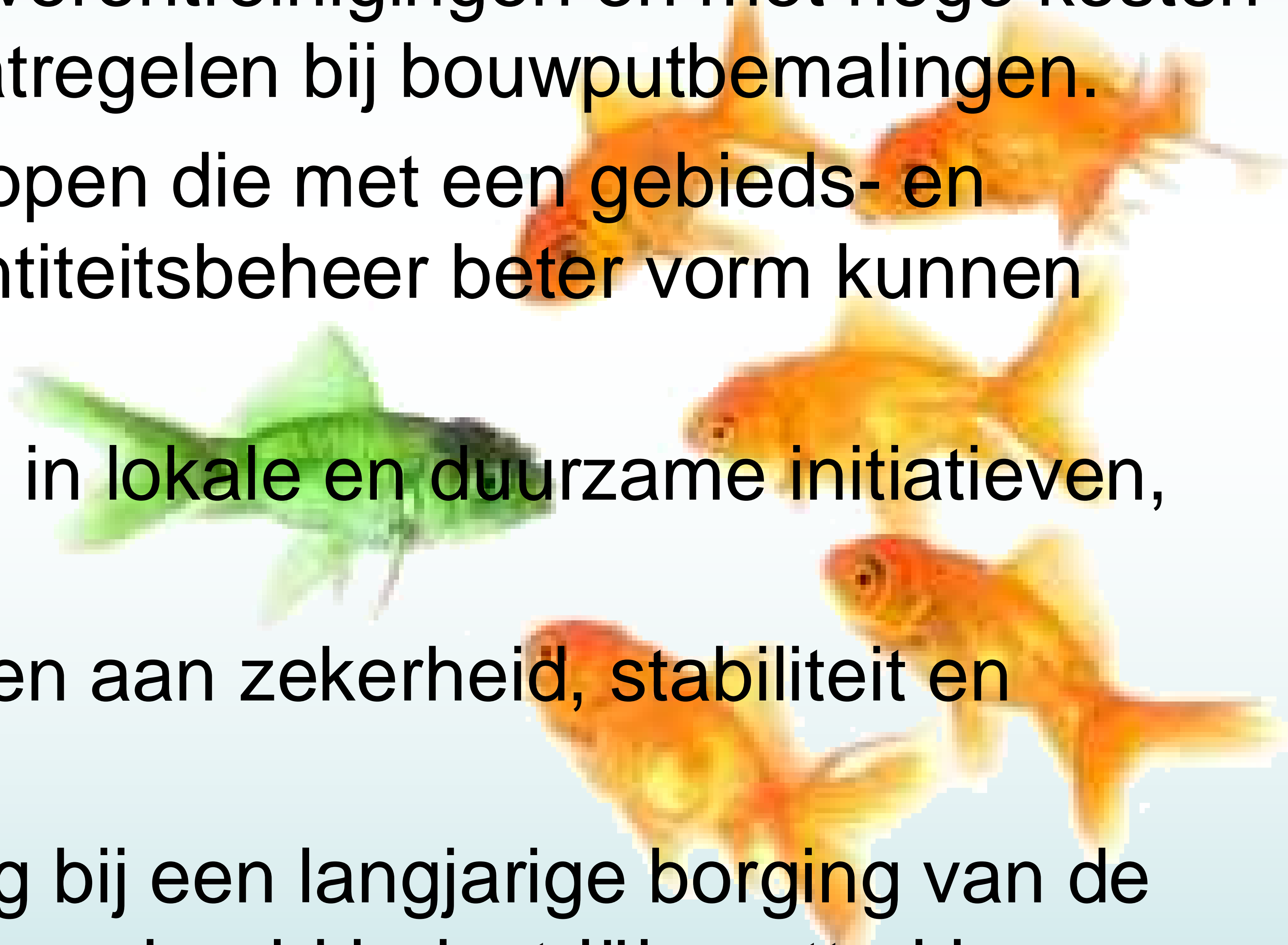
- A Waterplan
- B Gemeentelijk Rioleringsplan (GRP+)
- C Structuurvisie



Vraag 14

Vraag 14

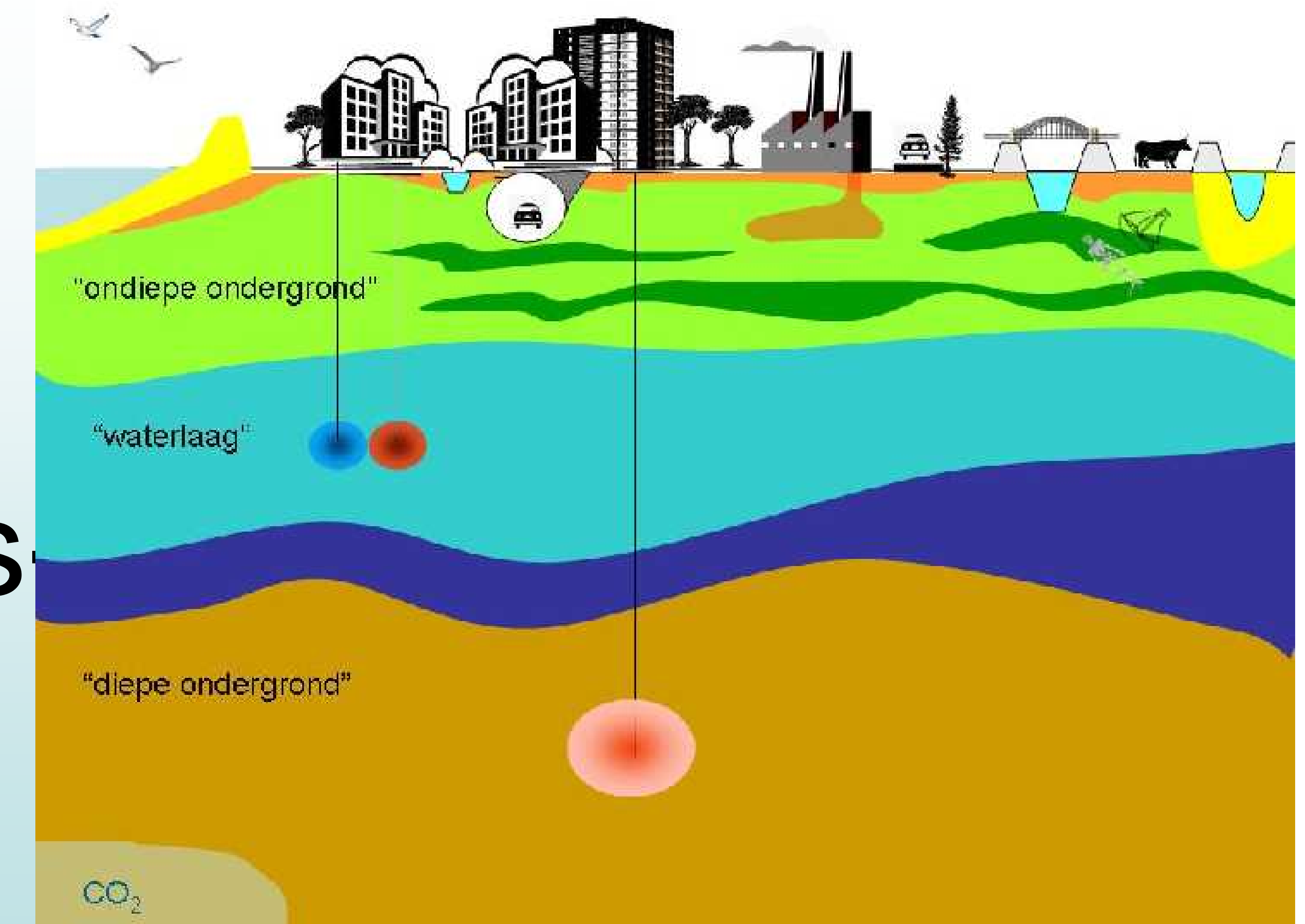
Welke partijen kunnen potentieel investeren in gebiedsgericht grondwaterbeheer?

- a. Ontwikkelaars/bouwers die geconfronteerd worden met onzekerheden over verantwoordelijkheden voor grondwaterverontreinigingen en met hoge kosten voor het treffen van beschermende maatregelen bij bouwputbemalingen.
 - b. Waterschappen en hoogheemraadschappen die met een gebieds- en watersysteemgerichte aanpak hun kwantiteitsbeheer beter vorm kunnen geven.
 - c. Energiebedrijven die geïnteresseerd zijn in lokale en duurzame initiatieven, zoals wko.
 - d. Financiers/beleggers die behoefte hebben aan zekerheid, stabiliteit en duurzame oplossingen.
 - e. (Toekomstige) gebruikers die een belang bij een langjarige borging van de kwaliteit van het grondwater hebben, bijvoorbeeld industriële onttrekkers van grondwater en drinkwaterbedrijven.
- 

Vraag 15

Welke indeling voor ondergrond naar kwaliteiten wordt meestal gehanteerd?

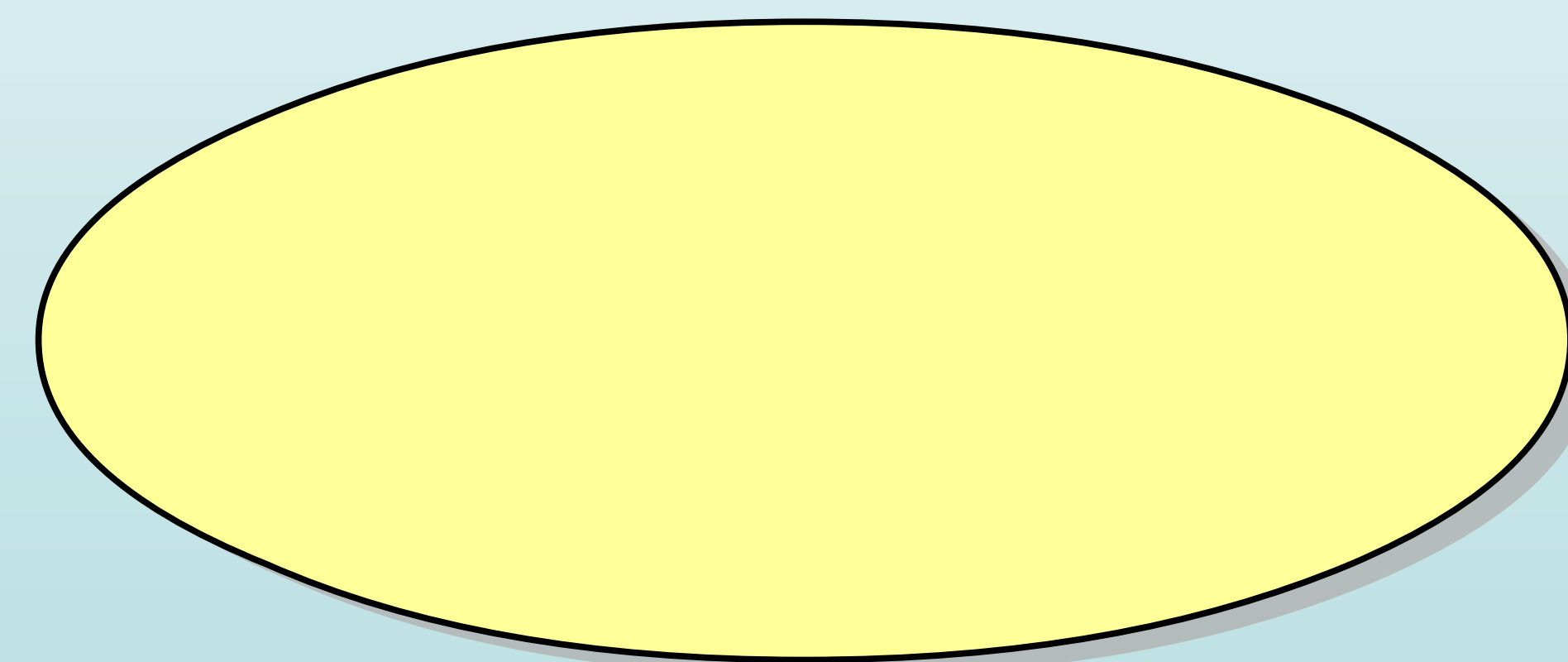
- A Productie-, draag-, informatie- en regulatiekwaliteiten
- B Ruimtelijke kwaliteit, chemische kwaliteit, fysische kwaliteit
- C Primaire, secundaire en tertiaire kwaliteiten
- D Natuur & groen, ruimte, weidsheid & uitzicht, rust & geluid





DE ANTWOORDEN

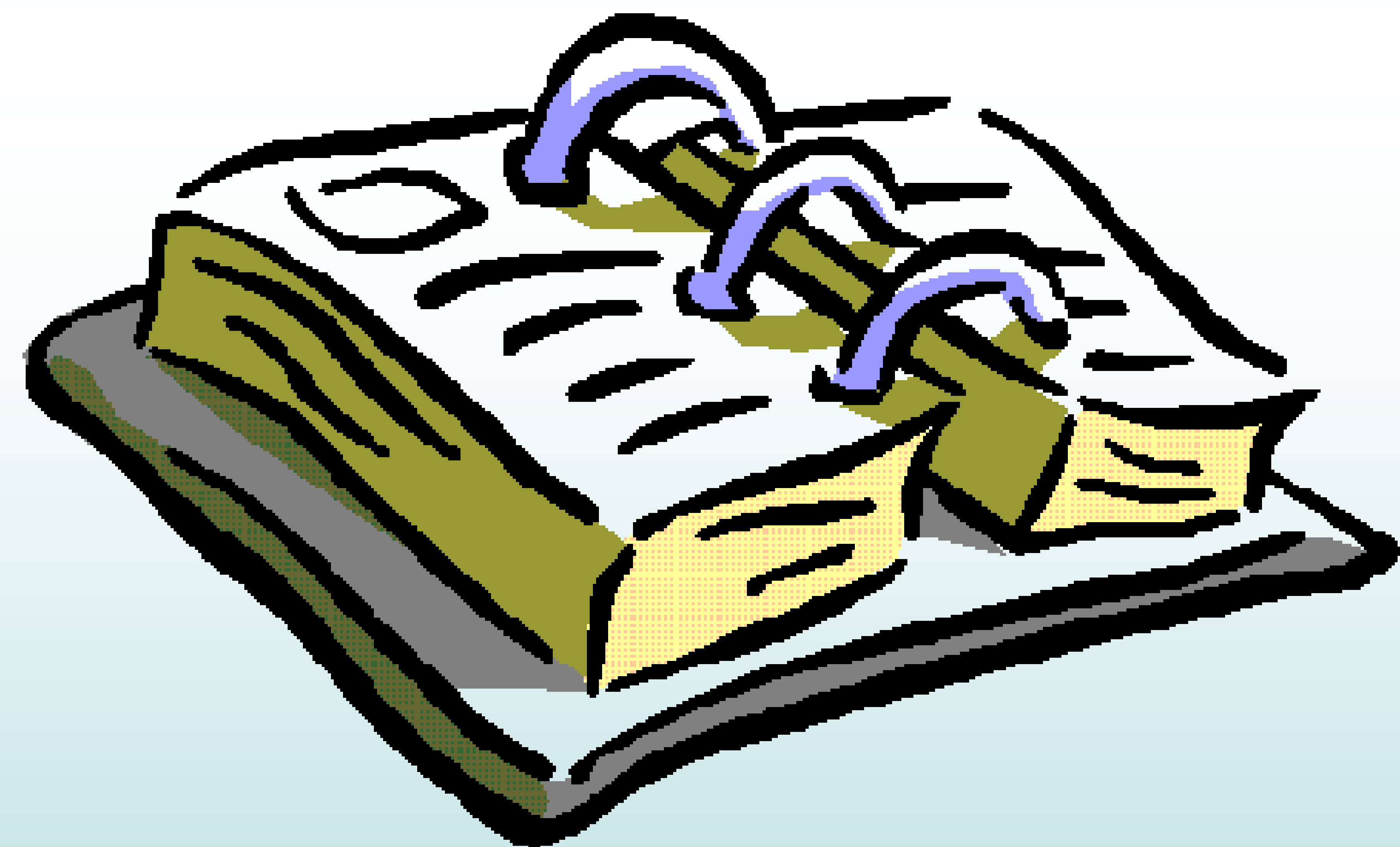
(TROMGEROFFEL)



Vraag 1

Wanneer werd het convenant getekend?

- A 3 juli 1986
- B 24 december 2004
- C **10 juli 2009**
- D 8 juni 2010



Vraag 2

Who's who?



A	Communicatie, progr.secretaris	Midterm review, progr.directeur	Wet- en Regelgeving	Ondergrond	Gebiedsger. GrWaterbeheer	Spoedlocaties
B	Ondergrond	Spoedlocaties	Gebiedsger. GrWaterbeheer	Wet- en Regelgeving	Communicatie, progr.secretaris	Midterm review, progr.directeur
C	Ondergrond	Communicatie, progr.secretaris	Gebiedsger. GrWaterbeheer	Midterm review, progr.directeur	Spoedlocaties	Wet- en Regelgeving
D	Wet- en Regelgeving	Communicatie, progr.secretaris	Ondergrond	Spoedlocaties	Gebiedsger. GrWaterbeheer	Midterm review, progr.directeur

Vraag 3

Om gebiedsgericht werken een succes te maken moet je:

- A Heel veel vergaderen
- B Doorstuderen tot je alles met 100% zekerheid weet
- C Op zoek gaan naar een dappere houding**
- D Op narratieve (verhalende) wijze werken**

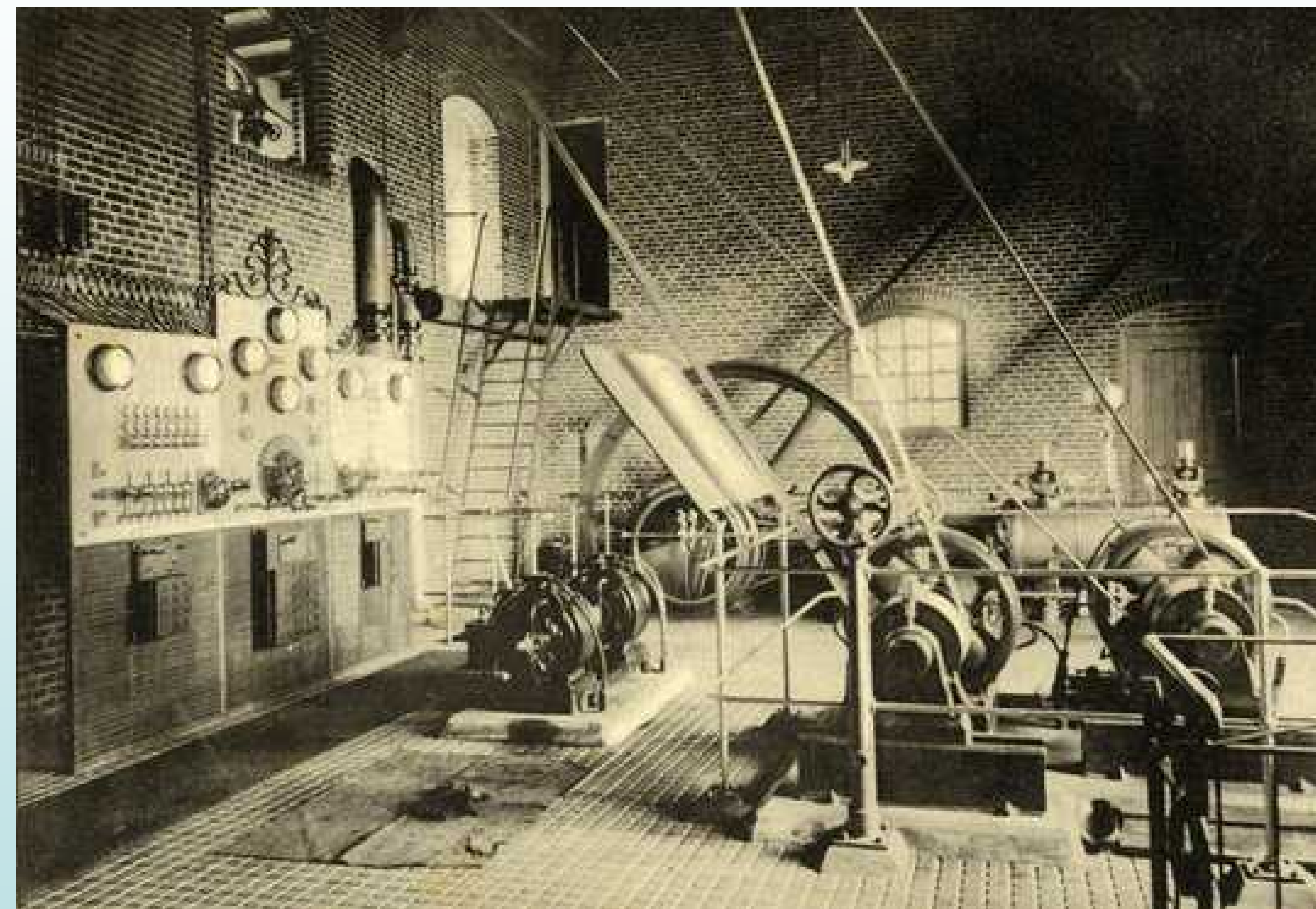


Vraag 4

Vraag 4

In Werkplaatsen:

- A **Breng je mensen uit verschillende sferen samen**
- B Probeer je alle disciplines in één hok te krijgen
- C Werk je aan een grootschalig veelomvattend vraagstuk
- D Stel je als eindproduct een intentieverklaring op



Vraag 5

Vraag 5

Wat neem je mee als je jouw collega's wilt overtuigen van het belang van bodem en ondergrond?

- A Een kaart met alle bodemverontreinigingen
- B Beleidsbrief bodem met de handtekening van de wethouder
- C Koffie met gebak en een inspirerend voorbeeld**
- D De 10 geboden uit de ondergrond



Vraag 6

Vraag 6

Wat is de beste manier om inspiratie op te doen voor het benutten van kansen in de ondergrond?

- A Op kantoor blijven zitten met ramen en deuren gesloten
- B Naar een bijeenkomst van het Platform Bodembeheer gaan**
- C Schakelen met anderen binnen eigen organisatie en met andere organisaties**



Vraag 7

Vraag 7

Wat zijn de drie belangrijkste pijlers voor het realiseren van opgaven in het ruimtelijk domein?

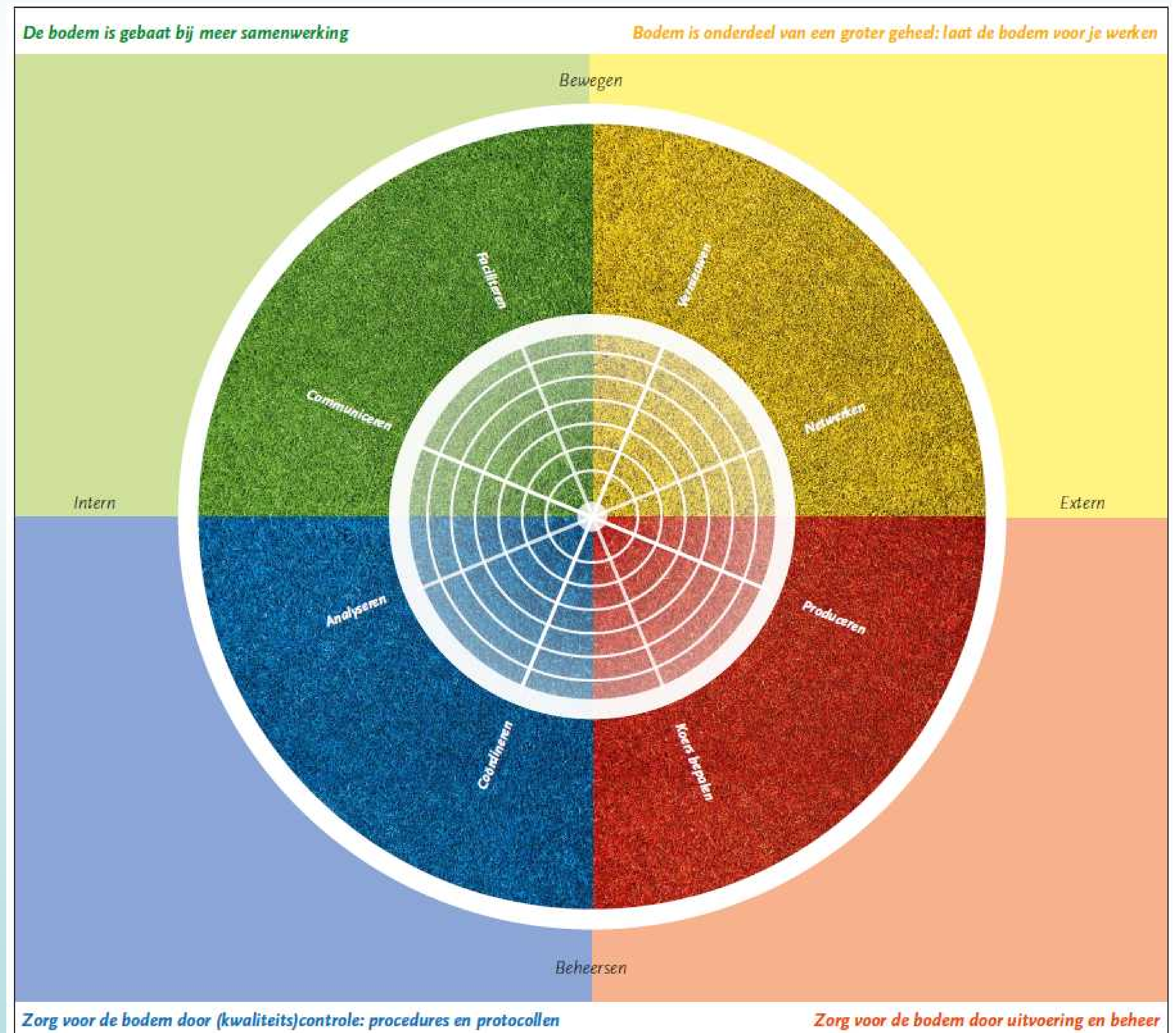
- A Wetgeving, regulering, stabiliteit
- B Resultaat, contracten en geld
- C Resultaat, draagvlak en vernieuwing**



Vraag 8

Welke orientatie heeft de bodemprofessional van de toekomst ?

- A Groen en blauw
(samenwerken, zorg & controle)
- B Groen en geel
(samen en bodem is onderdeel van een groter geheel)
- C Who's afraid of red, green, yellow en blue?



Vraag 9

Vraag 9

Op welke website vind u alle informatie op het vlak van gebiedsgericht grondwaterbeheer?

- A www.allesoverwko.nl
- B www.grondwatercollectief.nl**
- C www.agentschapnl.nl
- D www.alleinformatieovergebiedsgerichtgrondwaterbeheer.nl



Vraag 10

In welke van de onderstaande gemeenten/provincies is al een initiatief tot gebiedsgericht grondwaterbeheer gestart?

- A Blaricum, Almere, Flevoland
- B Boxtel, Appingedam, Castricum
- C Utrecht, Noord-Brabant, Coevorden**



Vraag 11

Wanneer trad/treed het wetsvoorstel gebiedsgericht grondwaterbeheer in werking?

- A 1 januari 2011
- B 1 juli 2011
- C 1 januari 2012
- D 1 juli 2012**



Vraag 12

Vraag 12

Waar staat de afkorting KRW voor?

- A Kadastrale Registratie Warmte-
Koude
- B Krachtige Regionale Werking
- C Kaderrichtlijn Water**



Vraag 13

Vraag 13

In welke planfiguren kun je je gebiedsvisie vastleggen

- A Waterplan
- B Gemeentelijk Rioleringsplan (GRP+)
- C Structuurvisie

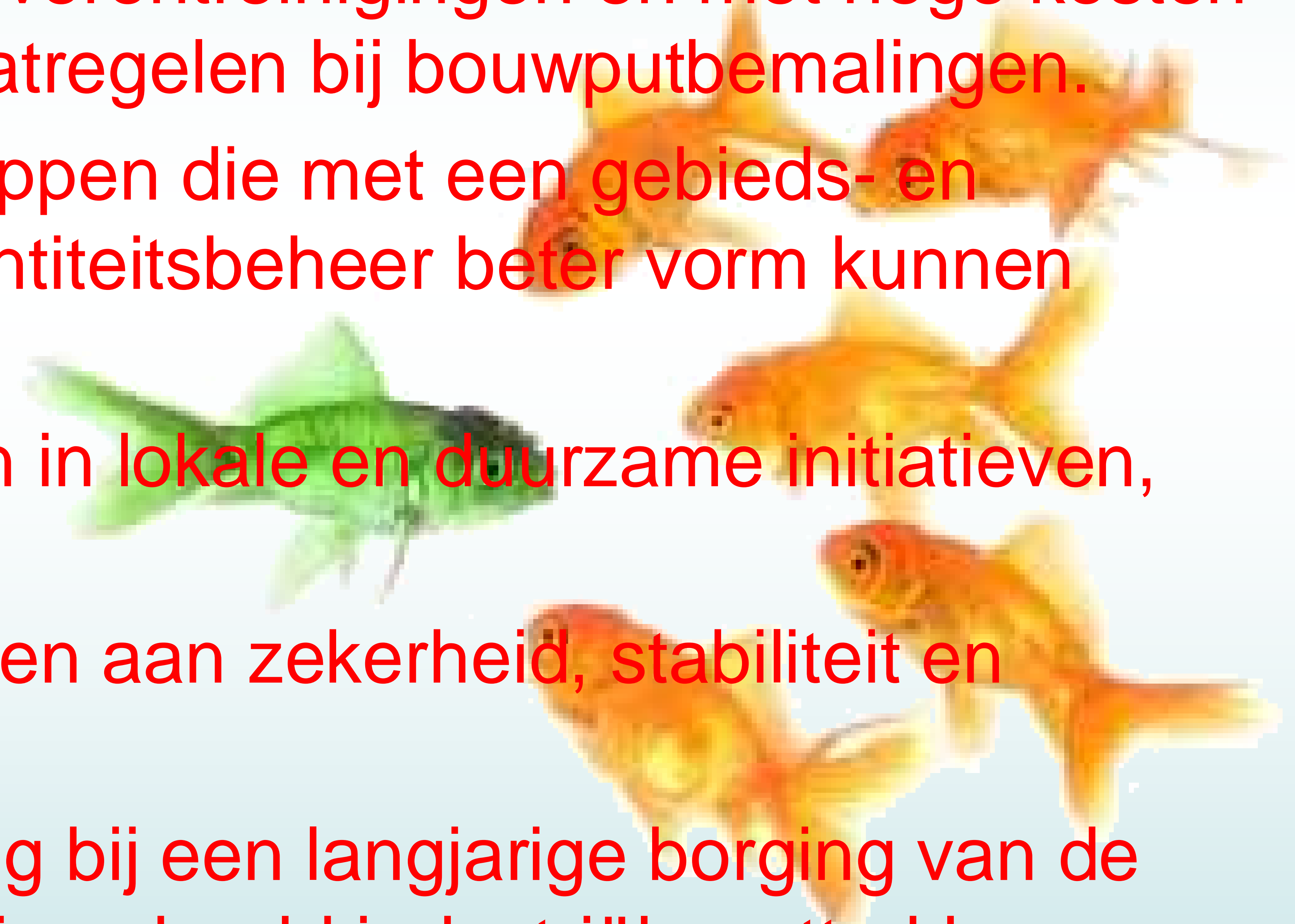


Vraag 14

Vraag 14

Welke partijen kunnen potentieel investeren in gebiedsgericht grondwaterbeheer?

- Ontwikkelaars/bouwers die geconfronteerd worden met onzekerheden over verantwoordelijkheden voor grondwaterverontreinigingen en met hoge kosten voor het treffen van beschermende maatregelen bij bouwputbemalingen.
- Waterschappen en hoogheemraadschappen die met een gebieds- en watersysteemgerichte aanpak hun kwantiteitsbeheer beter vorm kunnen geven.
- Energiebedrijven die geïnteresseerd zijn in lokale en duurzame initiatieven, zoals wko.
- Financiers/beleggers die behoefte hebben aan zekerheid, stabiliteit en duurzame oplossingen.
- (Toekomstige) gebruikers die een belang bij een langjarige borging van de kwaliteit van het grondwater hebben, bijvoorbeeld industriële onttrekkers van grondwater en drinkwaterbedrijven.



Vraag 15

Vraag 15

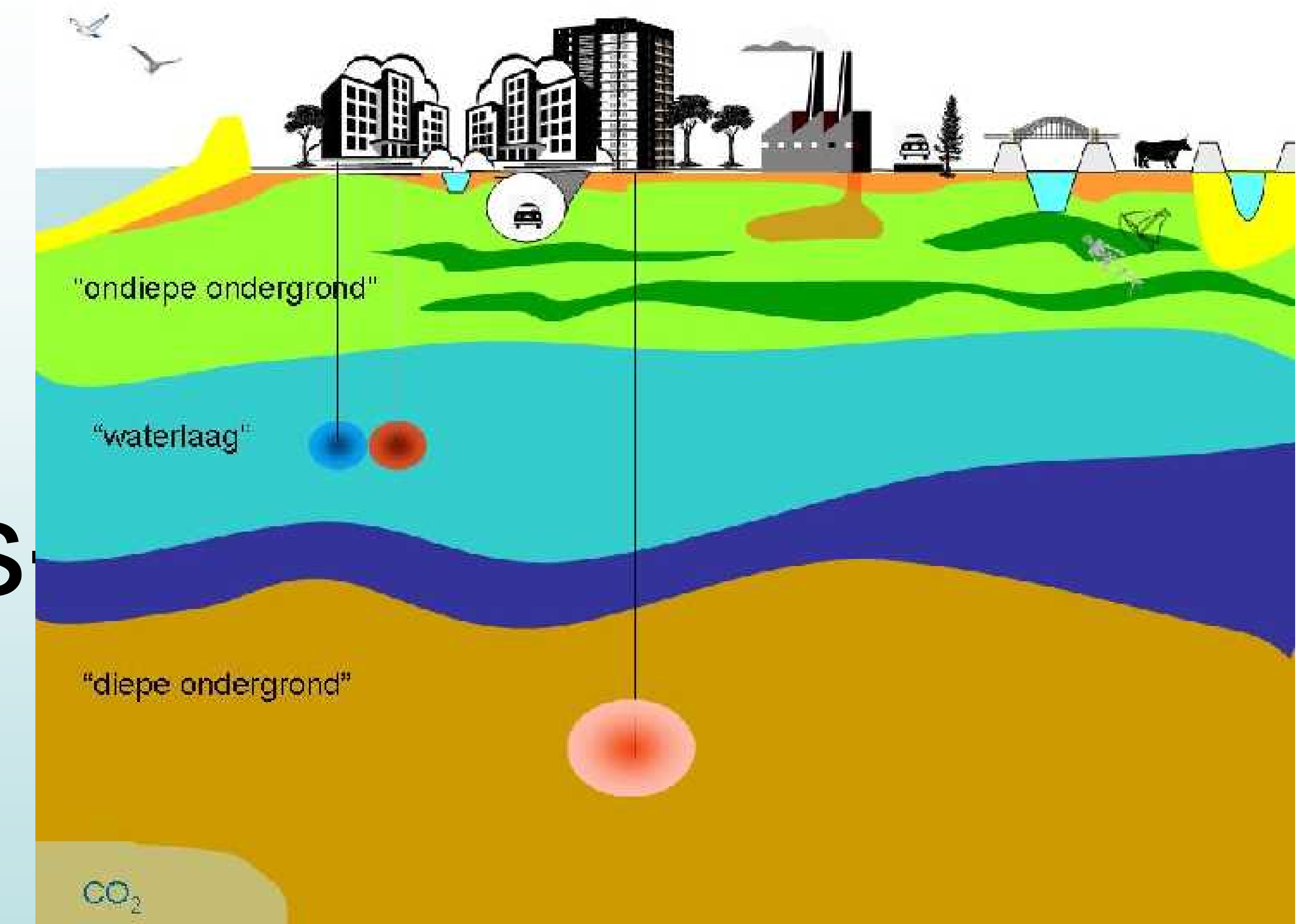
Welke indeling voor ondergrond naar kwaliteiten wordt meestal gehanteerd?

A Productie-, draag-, informatie- en regulatiekwaliteiten

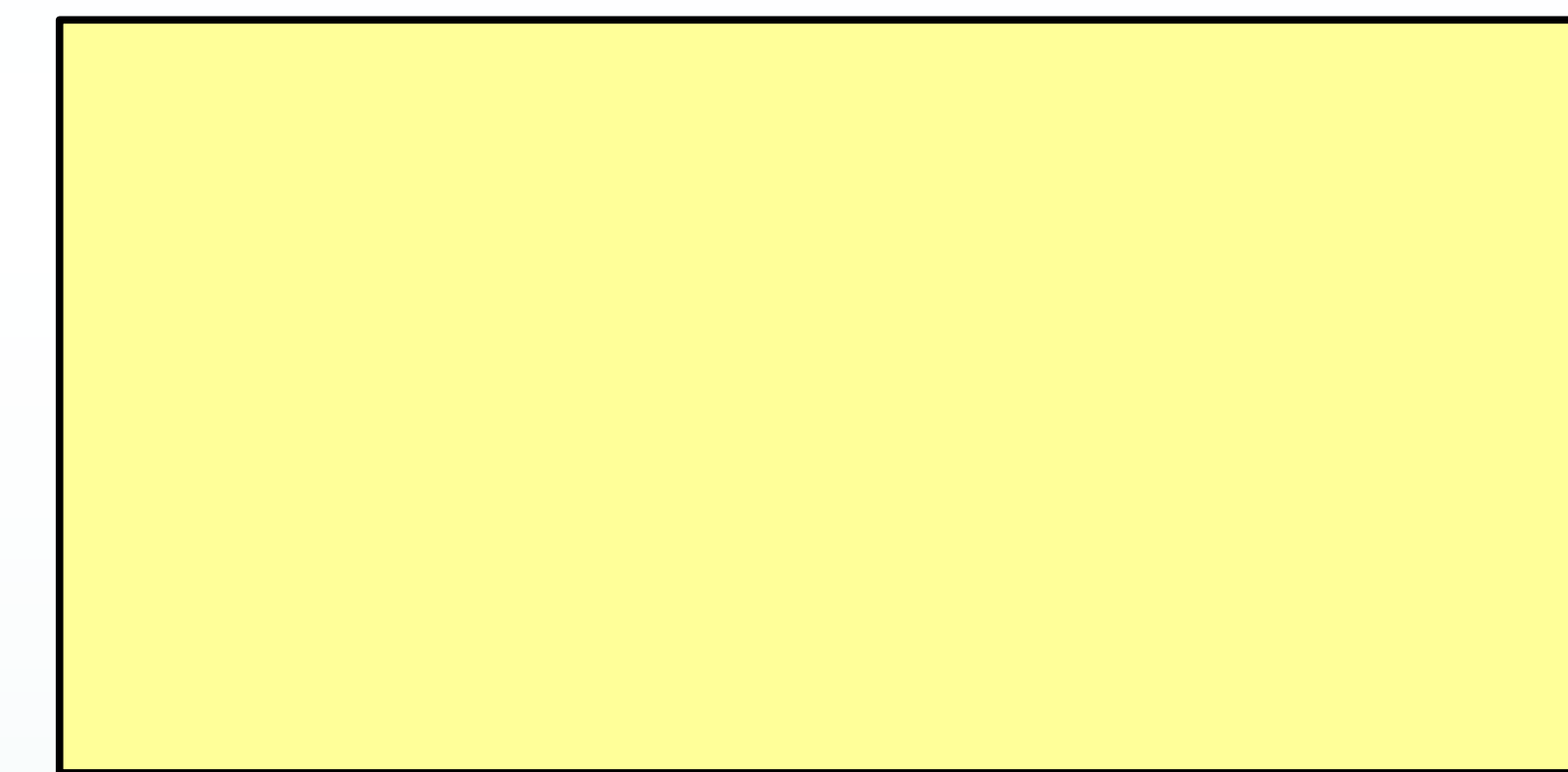
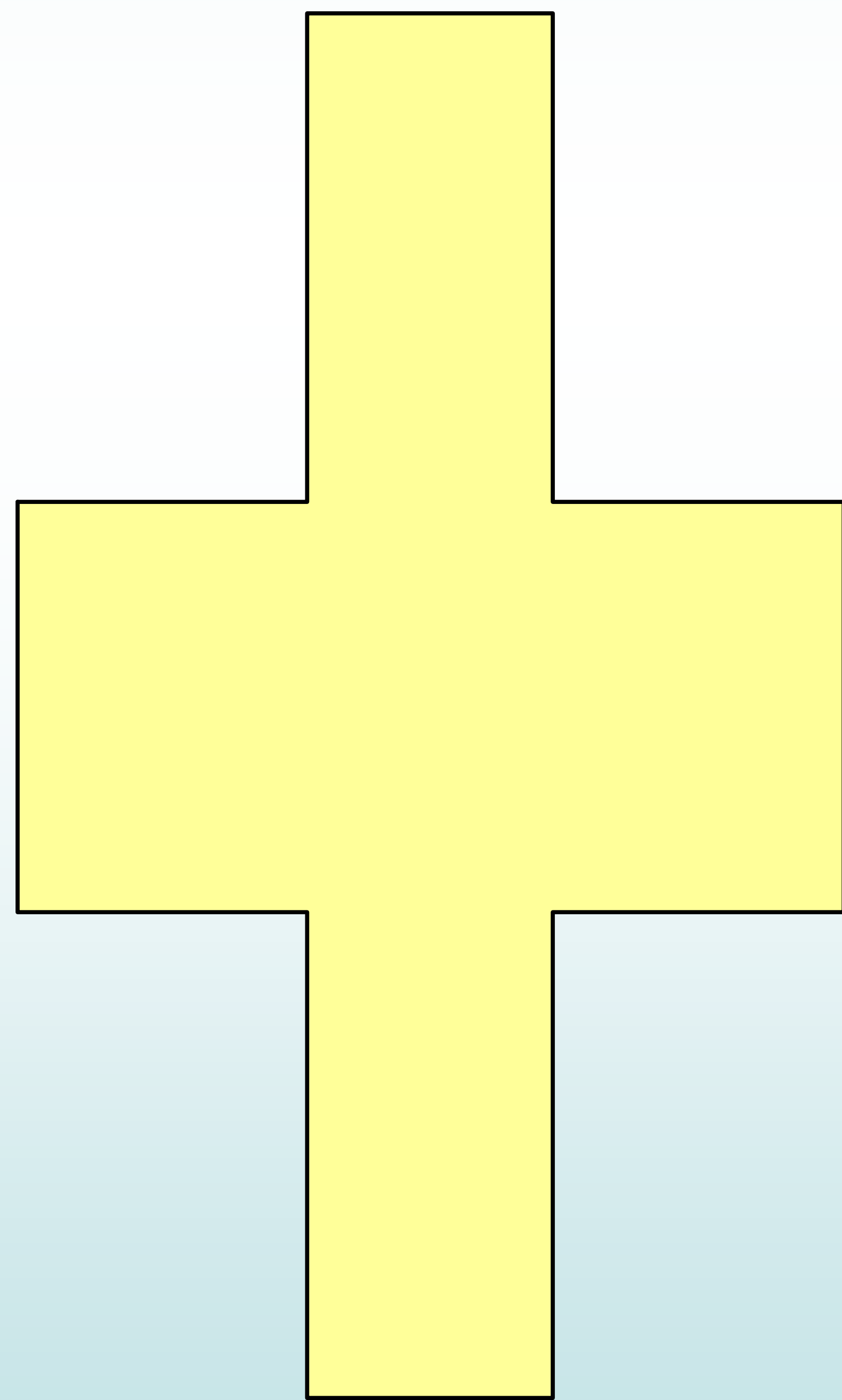
B Ruimtelijke kwaliteit, chemische kwaliteit, fysische kwaliteit

C Primaire, secundaire en tertiaire kwaliteiten

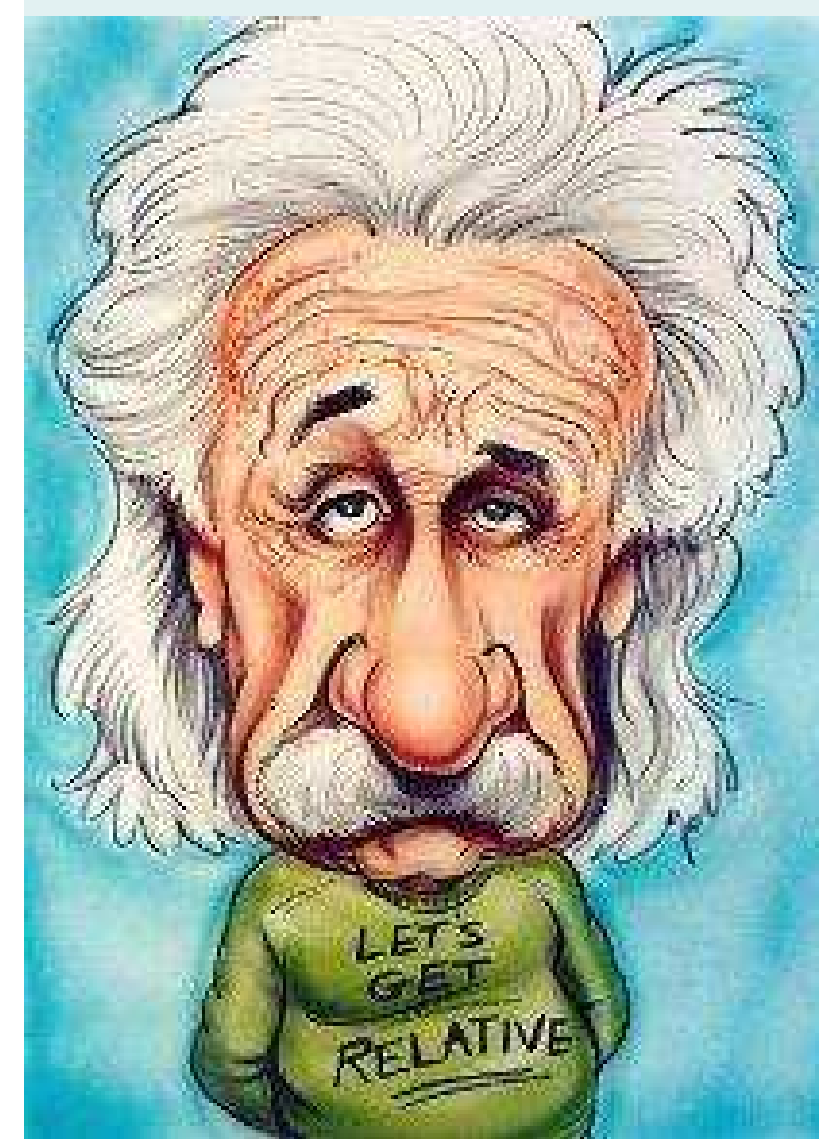
D Natuur & groen, ruimte, weidsheid & uitzicht, rust & geluid



Berekening BQ



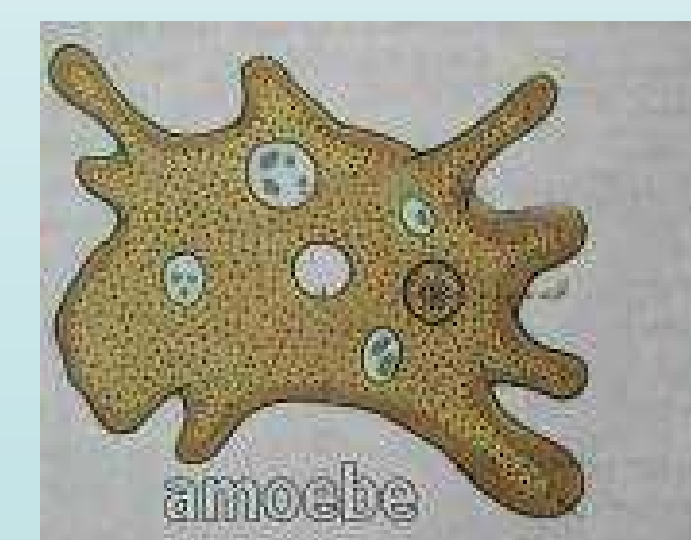
HET BQ



Goed	Fout	BQ
15	0	150
14	1	140
13	2	130
12	3	120
11	4	110
10	5	100
9	6	90
8	7	80



Goed	Fout	BQ
7	8	70
6	9	60
5	10	50
4	11	40
3	12	30
2	13	20
1	14	10
0	15	0!



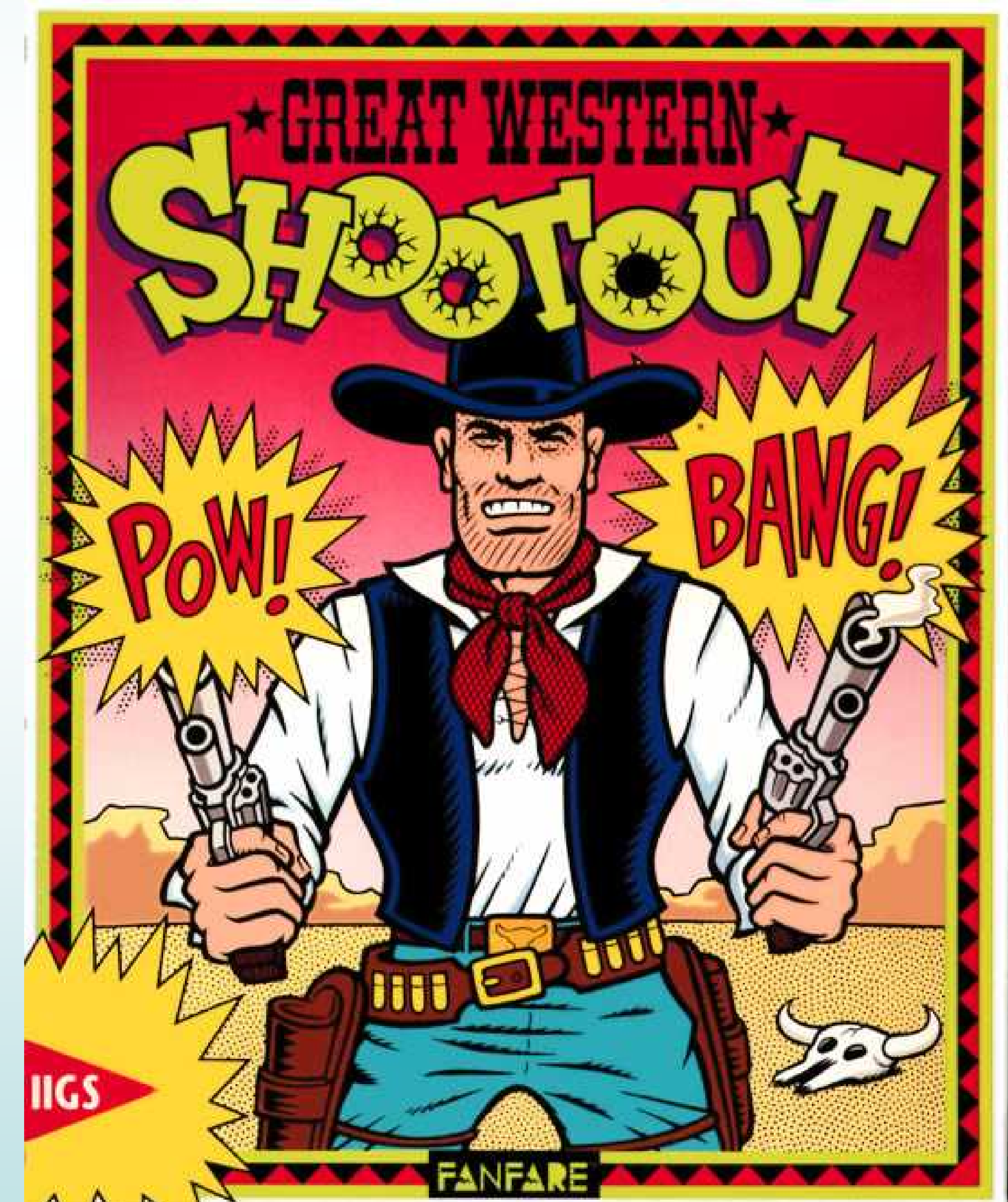
Shootout vraag 1

Het inspiratieboek voor de ondergrond van
Dordrecht sluit aan bij de ambities van de:

A Wbb

B Structuurvisie

C Gemeentelijke dienstverlening



Shootout vraag 2

Welke website kan je gebruiken bij het in beeld brengen van de ondergrond bij projectplannen

- A www.ruimtexmilieu.nl
- B www.soilambitions.eu/bodemambities/
(Routeplanner bodemambities)
- C www.energiewijzer.nl/
- D alle bovenstaande



EN DE WINNAAR IS.....

.....tromgeroffel.....



DE BQ-TEST WERD U AANGEBODEN DOOR:



i.s.m.

