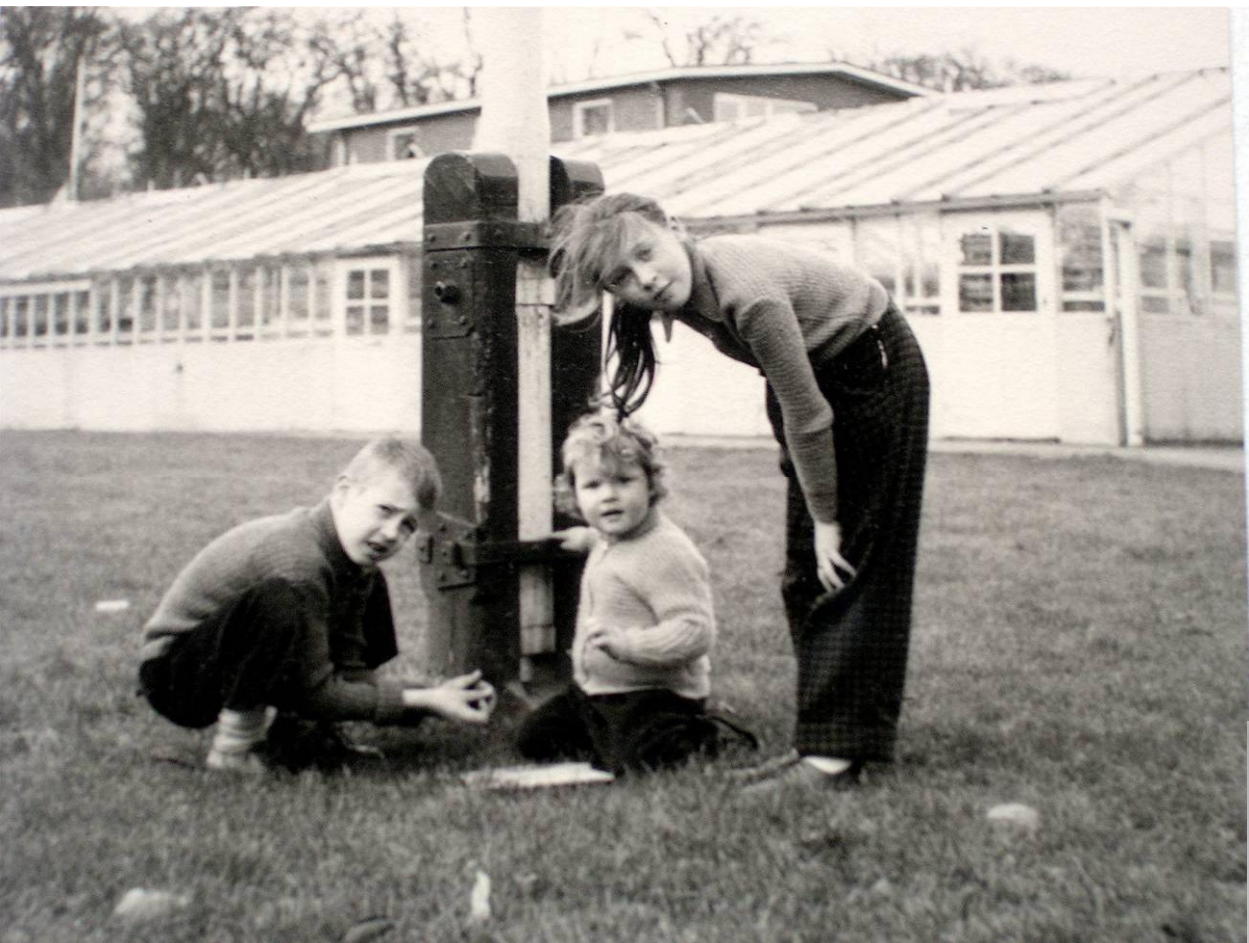


Denk diep!

Margreet van Gastel
Wethouder Ruimtelijke ordening en Milieu



Dr. D.J. Hissink
1874-1956



Groen
groener...

Groenste stad van Europa!

www.arnhemgroenstestad.nl



made in [Arnhem]



Hier begint de Julianabeek

Bewoners van de Julianalaan hebben de Julianabeek zelf aangelegd, met hulp van:

- gemeente Arnhem
- Grondbank GMG
- Intercodam Bouwstoffen B.V.
- Koninklijke Nederlandsche Heidemaatschappij
- de liemers wegebouw b.v.
- Nederlandse Waterschapsbank N.V.
- Notariskantoor Oldenburger
- Provincie Gelderland
- Stichting Wijkbelangen Angerenstein
- Waterschap Rijn en IJssel

De beek is feestelijk geopend door
burgemeester Pauline Krikke op 28 mei 2005.

Arnhem

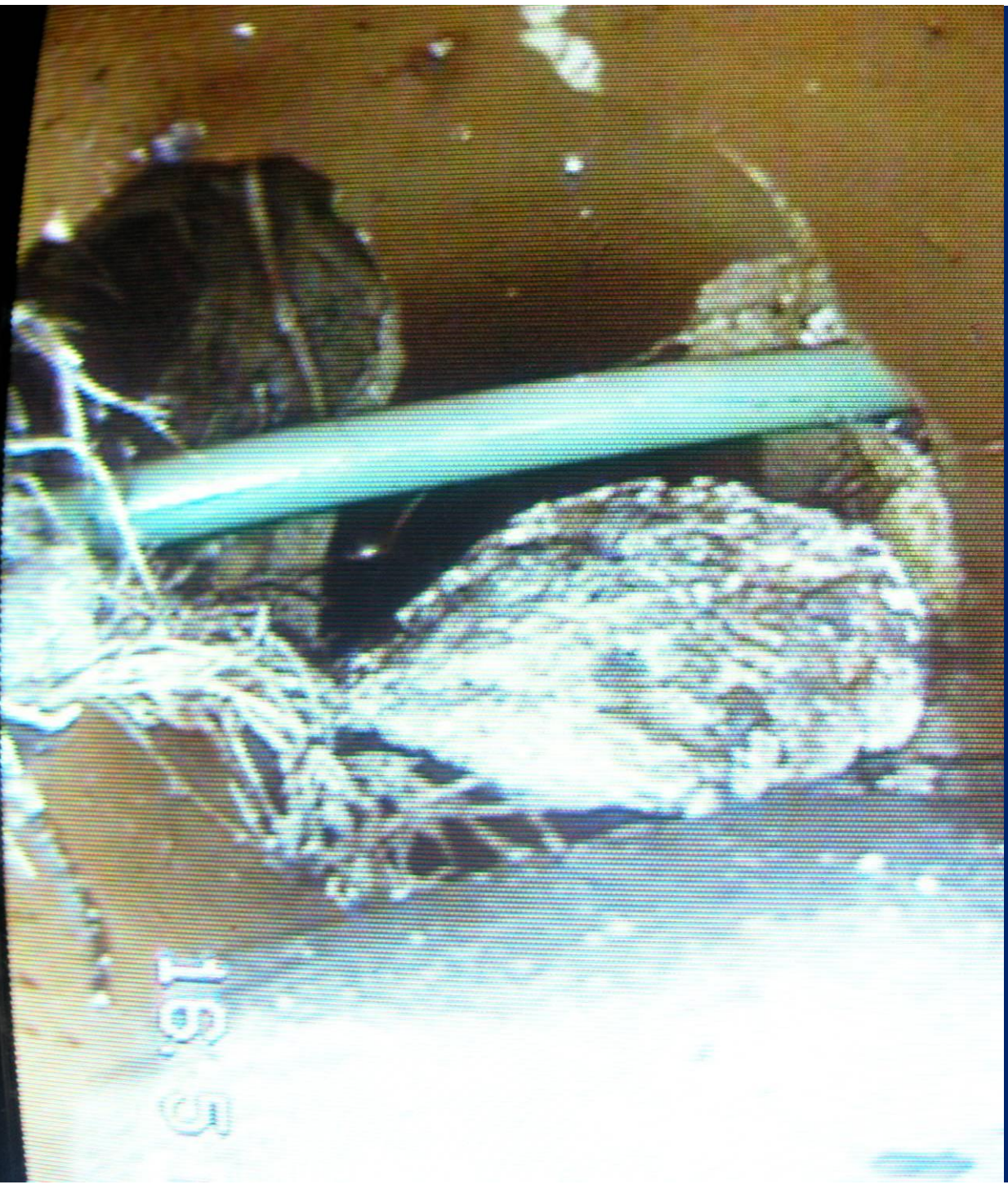
Bewonersinitiatief
Julianabeek



Jansbeek



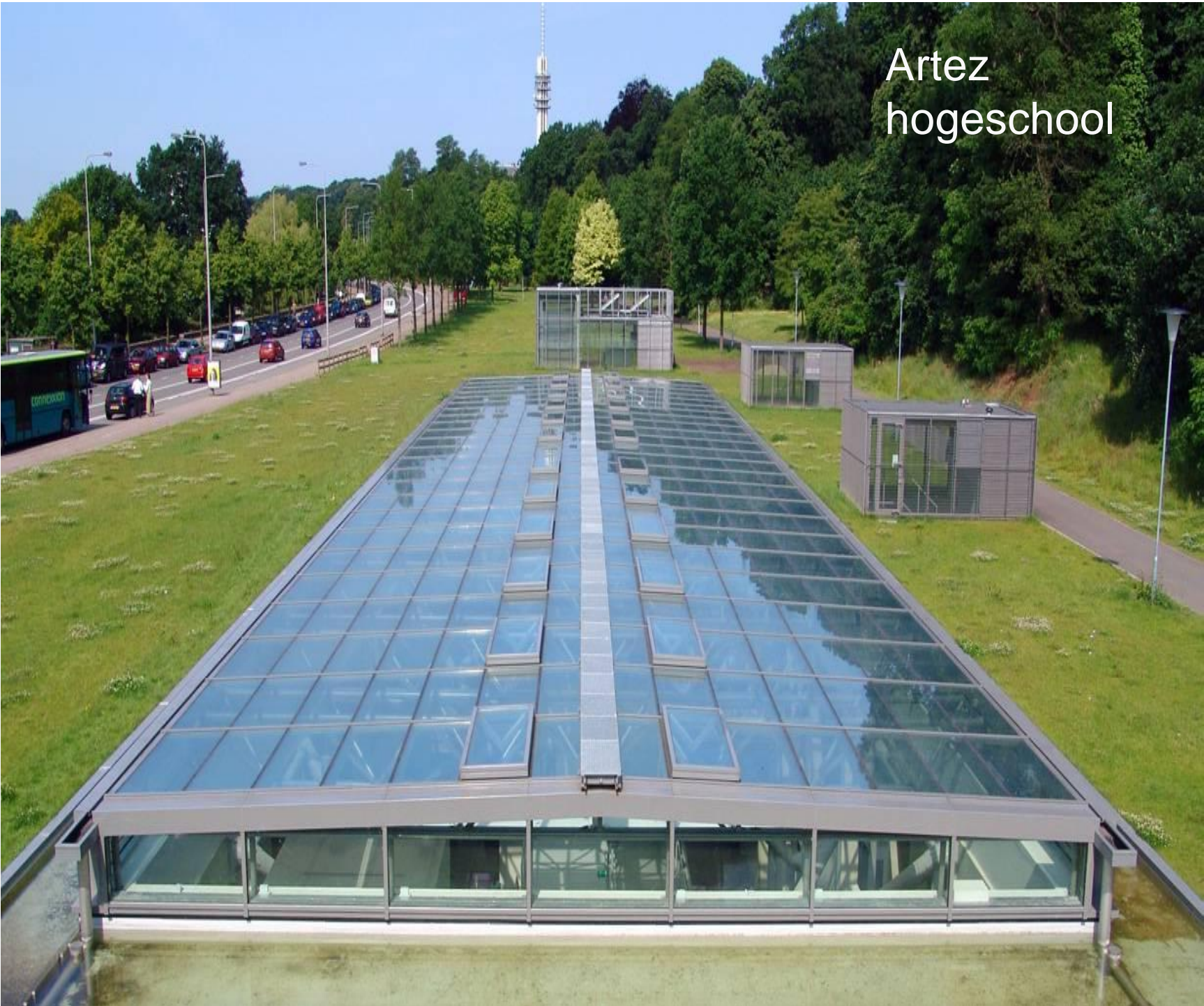
Explosieven WO II



Verstopt!



Artez hogeschool



Onderwerp
Platform bodembeheer 3 maart 2011

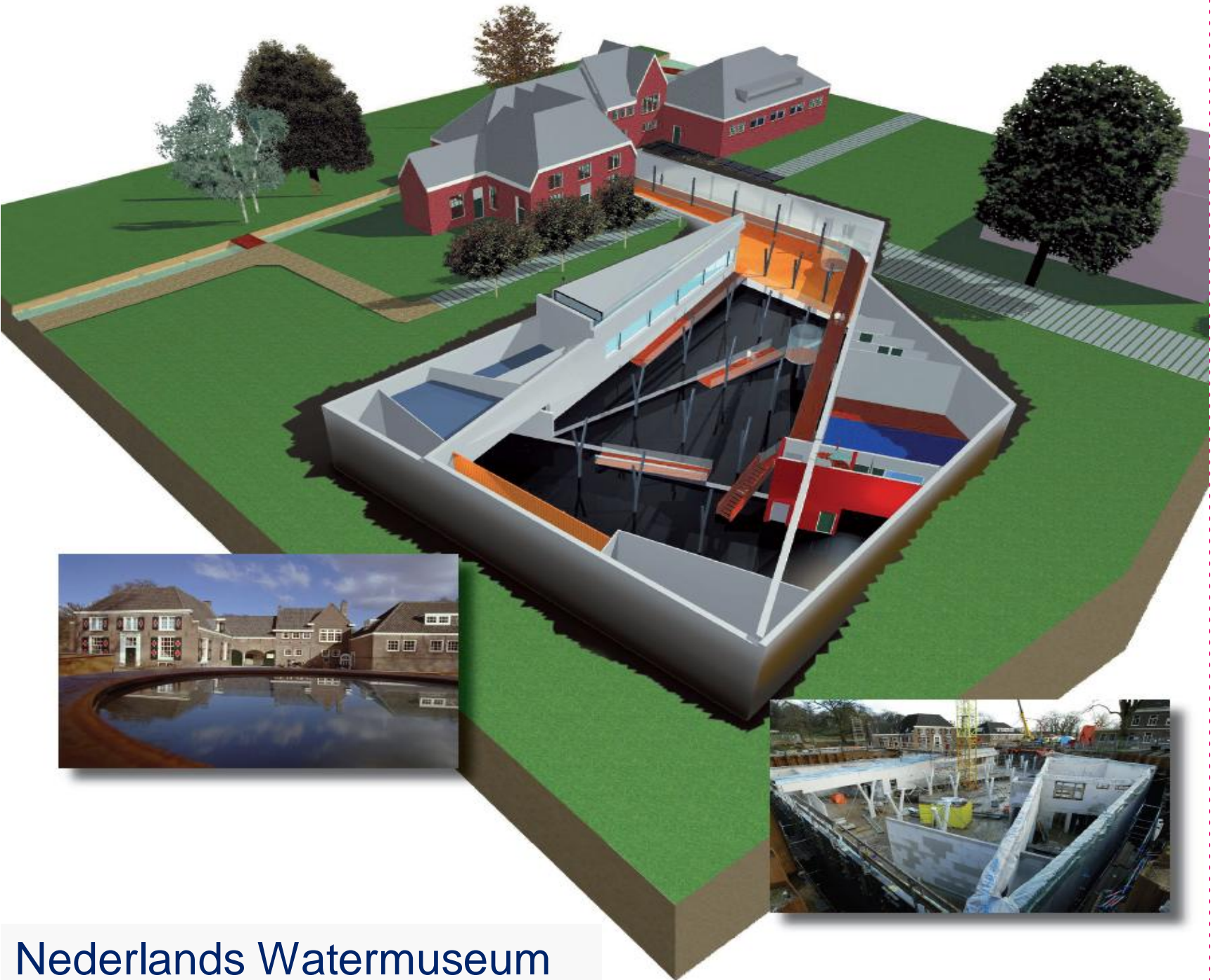
9



Artez
hogeschool

Onderwerp
Platform bodembeheer 3 maart 2011

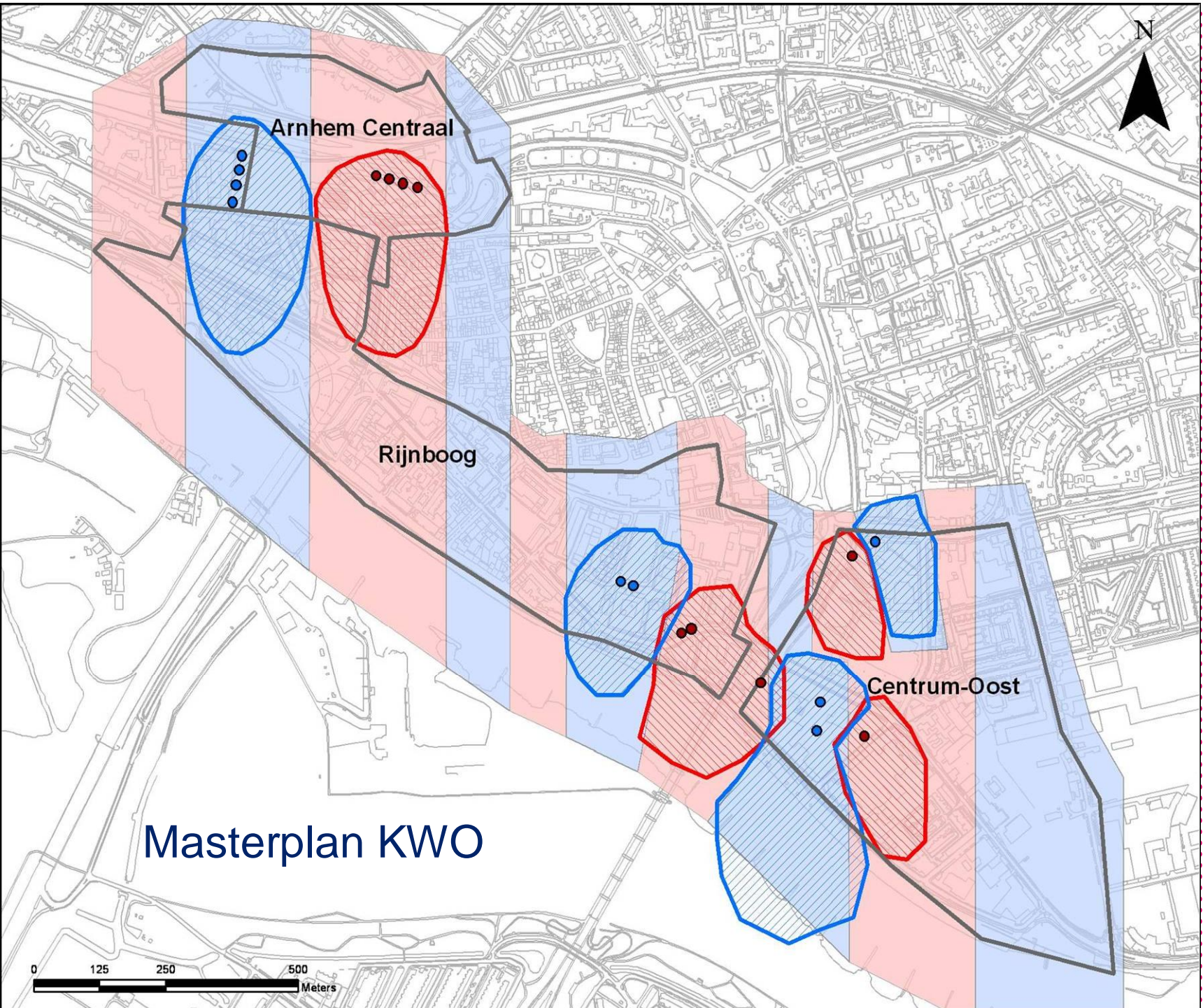




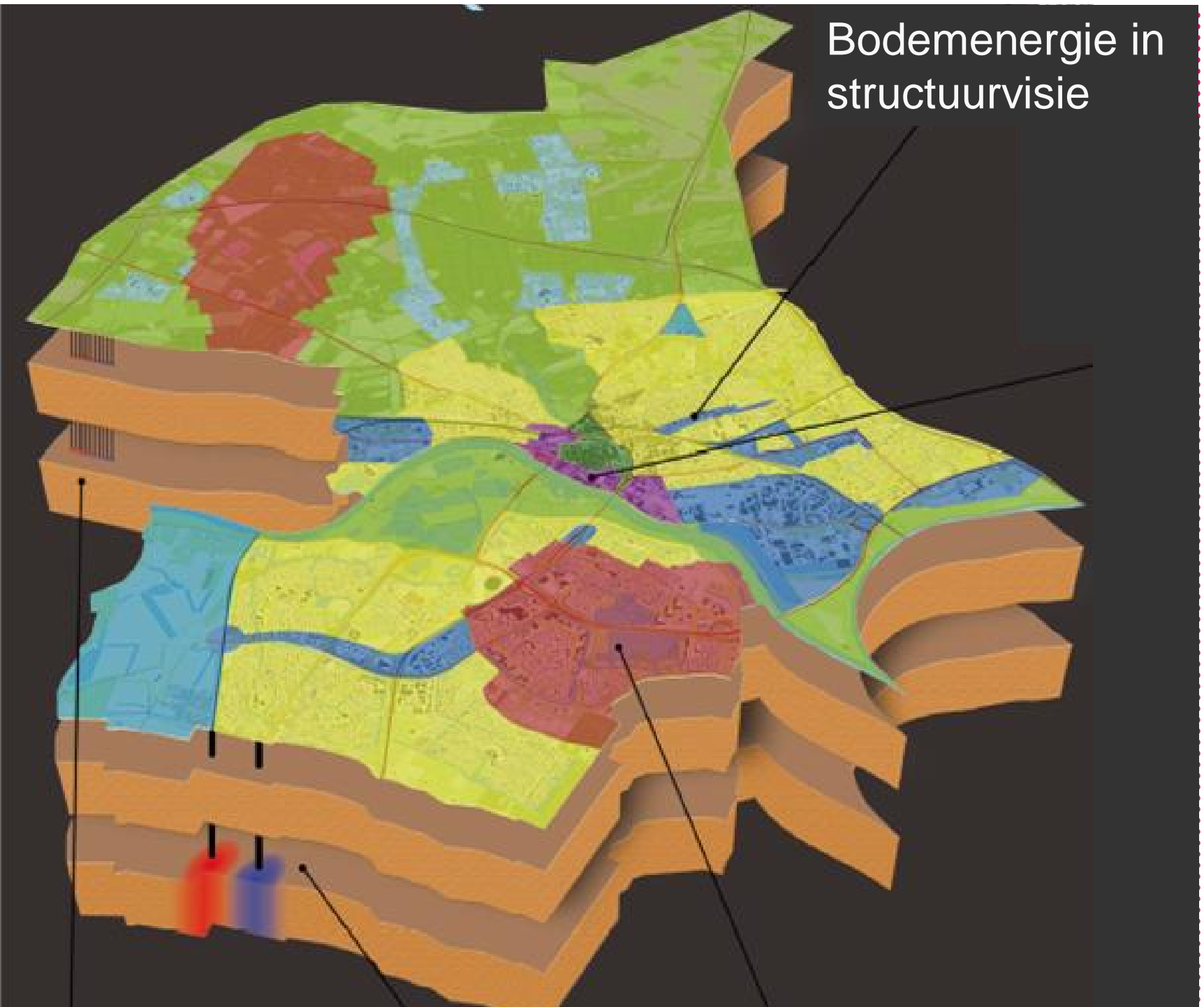
Nederlands Watermuseum



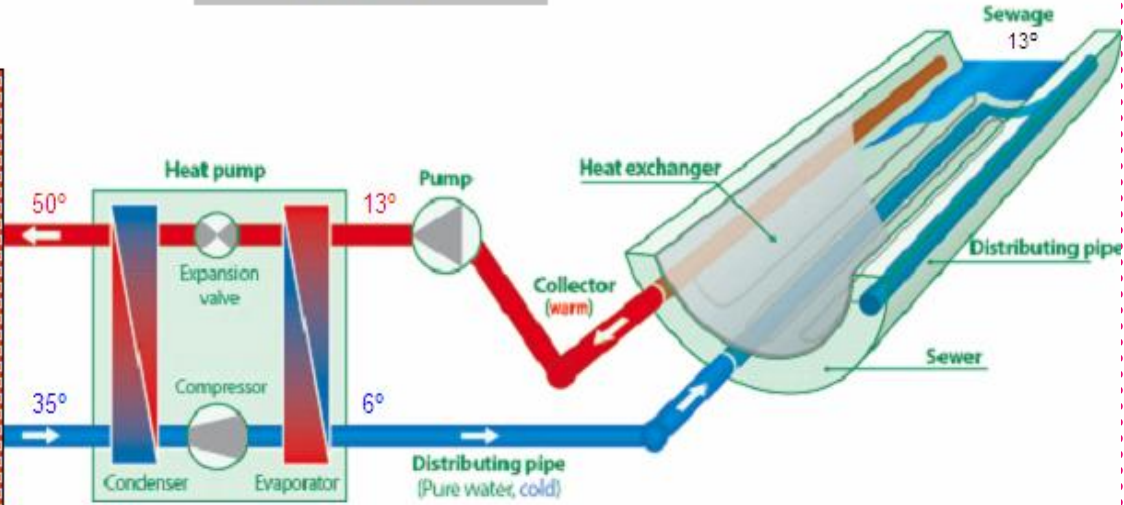
Historische kelders



Bodemenergie in structuurvisie

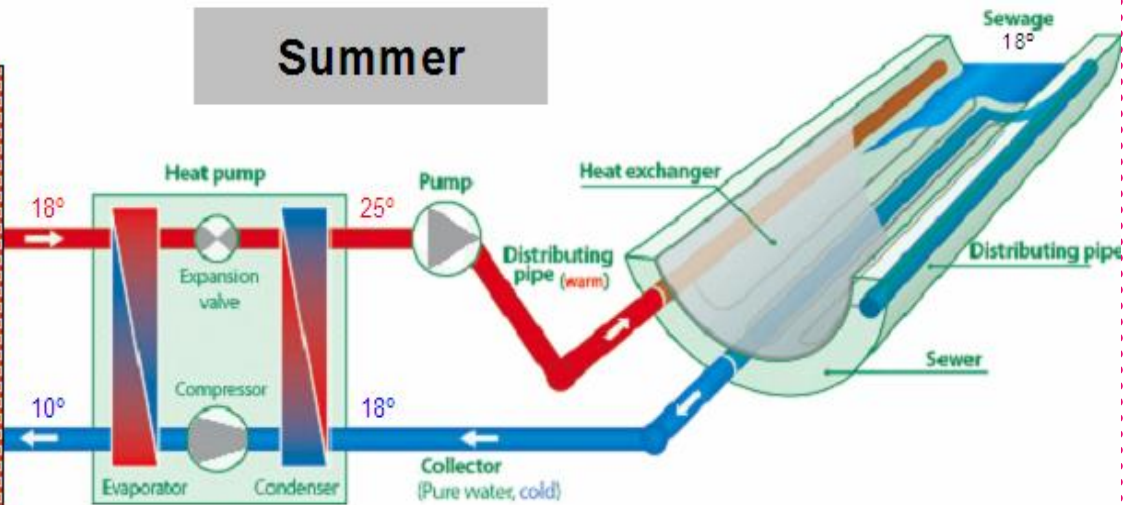


Winter



Warmte- en koudewinning uit riolering

Summer

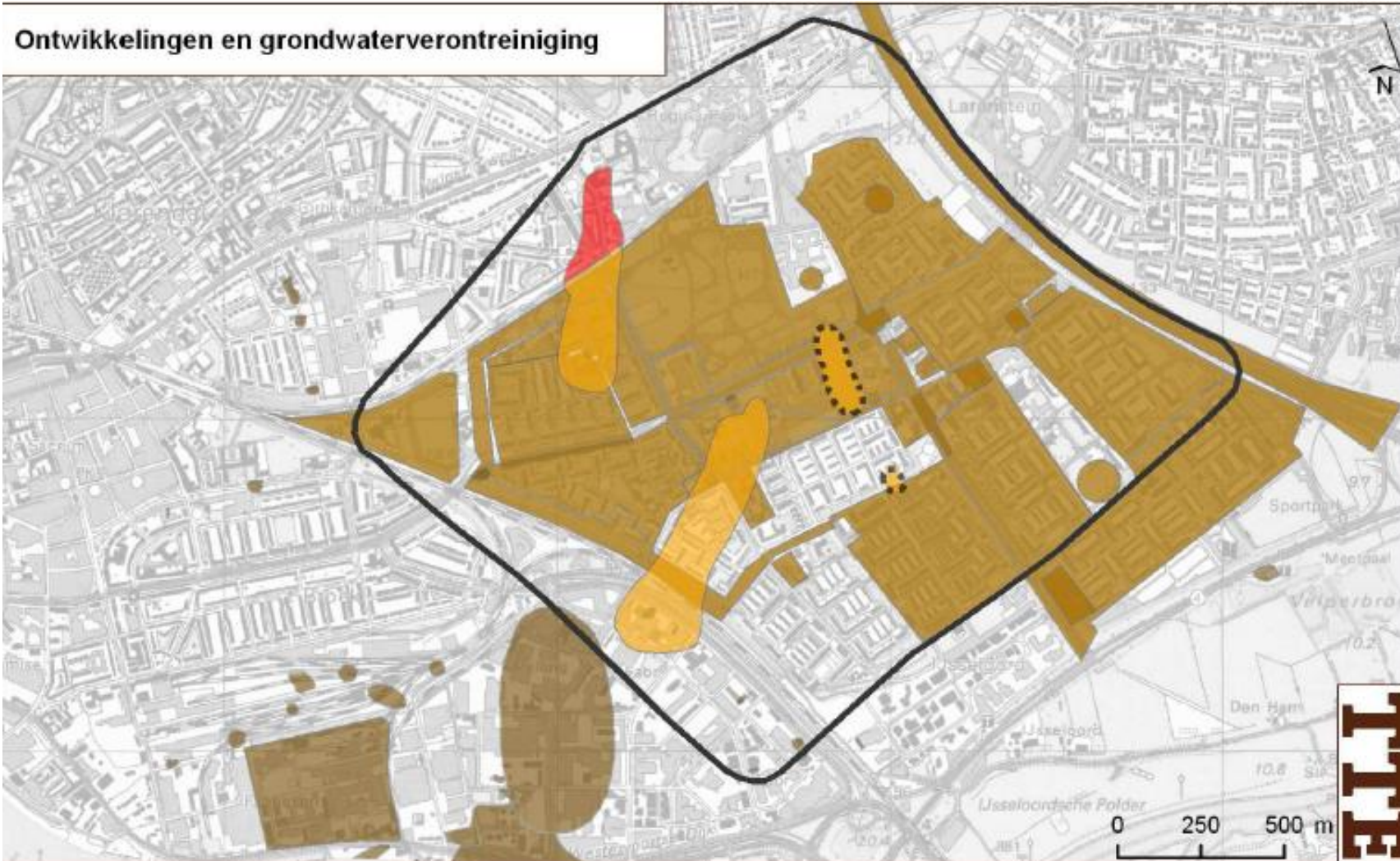


A>20>40



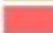



Stadsontwikkeling

Agenda Structuurvisie

A>20>40, AGENDA VOOR DE STRUCTUURVISIE ARNHEM 2020 MET DOORKIJK 2040



Legenda

-  Ontwikkelingen* en BGB gebieden**
-  pluim
-  bron
-  overige grondwaterverontreinigingen
-  pluim, ligging niet exact bekend
-  Gebiedsgrens

Bronnen:

- * Gemeente Arnhem (d.d. november '09)
- ** Bemalingen BGB Presikhaaf, Grontmij, december 2009
- *** BIS Gemeente Arnhem, september 2009

Gebiedsgericht grondwaterbeheer Presikhaaf



Convenant sanering gasfabriek



Archeologie



Bedankt voor uw aandacht.